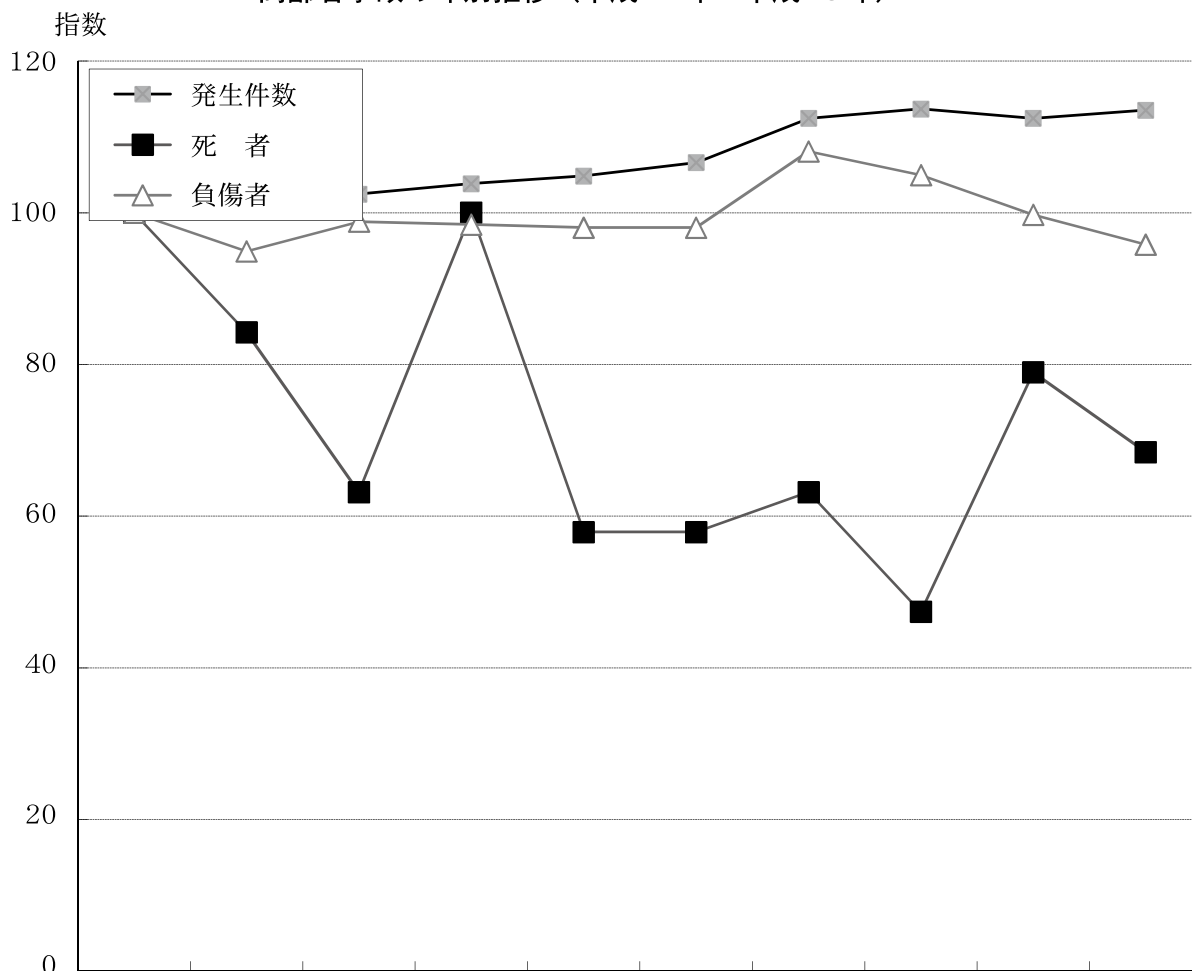


### 8 高齢者の事故

年 別	区 分		死 者	負 傷 者	重 傷 者
	発 生 件 数	死 亡 事 故			
平 成 2 8 年	1,478	15	13	734	157
平 成 2 7 年	1,464	17	15	764	134
増 減 数	14	-2	-2	-30	23
増 減 率	1.0	-11.8	-13.3	-3.9	17.2

※ 発生件数は高齢者が関係した事故の件数で、死傷者は高齢者が死傷した数である。

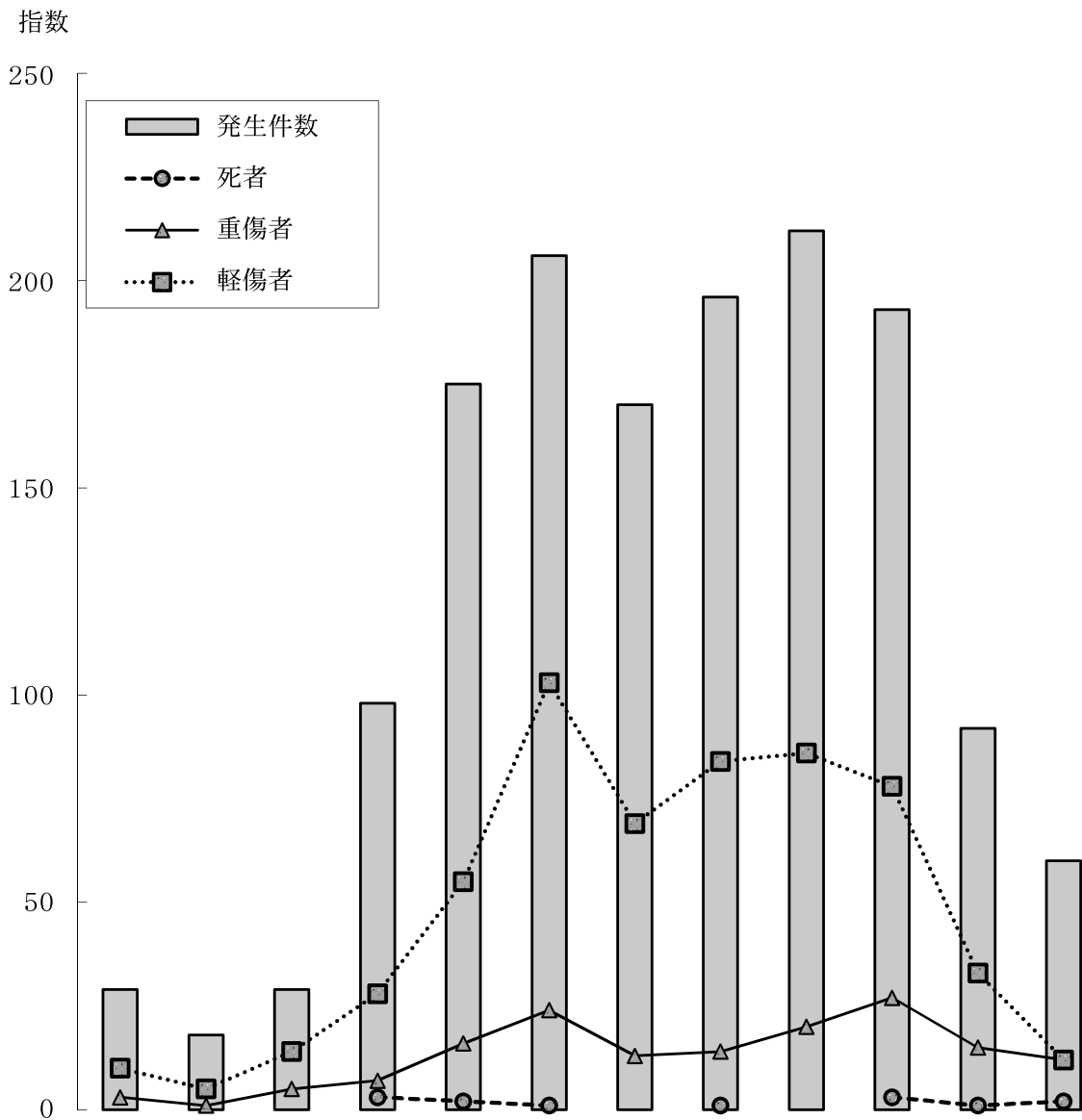
図 1 高齢者事故の年別推移（平成19年～平成28年）



年別 区分	平成19年	平成20年	平成21年	平成22年	平成23年	平成24年	平成25年	平成26年	平成27年	平成28年
発生件数 (指数)	1,302 (100)	1,346 (103)	1,334 (102)	1,352 (104)	1,365 (105)	1,388 (107)	1,464 (112)	1,480 (114)	1,464 (112)	1,478 (114)
死者数 (指数)	19 (100)	16 (84)	12 (63)	19 (100)	11 (58)	11 (58)	12 (63)	9 (47)	15 (79)	13 (68)
負傷者数 (指数)	766 (100)	727 (95)	757 (99)	754 (98)	751 (98)	751 (98)	828 (108)	804 (105)	764 (100)	734 (96)

図 2

高齢者の時間帯別事故発生状況



区分	時間別												合計
	0 ~ 2	2 ~ 4	4 ~ 6	6 ~ 8	8 ~ 10	10 ~ 12	12 ~ 14	14 ~ 16	16 ~ 18	18 ~ 20	20 ~ 22	22 ~ 24	
発生件数	29	18	29	98	175	206	170	196	212	193	92	60	1,478
死者				3	2	1		1		3	1	2	13
重傷者	3	1	5	7	16	24	13	14	20	27	15	12	157
軽傷者	10	5	14	28	55	103	69	84	86	78	33	12	577

表 1 高齢者の事故曜日別発生状況

区 分	曜日別							
	日	月	火	水	木	金	土	合 計
発 生 件 数	195	215	221	215	213	227	192	1,478
死 者	1	2	2	3	2	2	1	13
重 傷 者	23	23	18	29	15	24	25	157
軽 傷 者	77	69	111	75	84	87	74	577

注 発生件数は高齢者が関係した事故の件数で、死傷者は高齢者の死傷者数である。

表 2 高齢者の事故地形別・形状別・線形別発生状況

形状別・線形別		地 形 別			非市街地	合 計	
		人口集中地区	そ の 他	小 計			
交 差 点		482	115	597	47	644	
交 差 点 付 近		52	10	62	16	78	
小 計		534	125	659	63	722	
単 路	ト ン ネル			0		0	
	橋	4	2	6	4	10	
	カーブ・屈折	38	12	50	26	76	
	そ の 他	450	99	549	54	603	
	小 計	492	113	605	84	689	
一 般 交 通 の 場 所		49	13	62	5	67	
合 計		1,075	251	1,326	152	1,478	
カーブ・ 屈折	右	上 り	8		8	5	13
		下 り	3	1	4	3	7
		平 坦	10	8	18	9	27
		小 計	21	9	30	17	47
	左	上 り	7	1	8	6	14
		下 り	4	2	6	5	11
		平 坦	23	6	29	6	35
		小 計	34	9	43	17	60
直 線	上 り	61	14	75	12	87	
	下 り	68	20	88	9	97	
	平 坦	842	186	1,028	92	1,120	
	小 計	971	220	1,191	113	1,304	
一 般 交 通 の 場 所		49	13	62	5	67	
合 計		1,075	251	1,326	152	1,478	

表 3 高齢者事故の類型別発生状況

区分	類型別	人 対 車 両											車 両 相 互								車 両 単 独	合 計		
		対 面 通 行 中	背 面 通 行 中	横 断 歩 道 横 断 中	横 断 歩 道 付 近 横	横 断 歩 道 橋 付 近	そ の 他 横 断 中	路 上 遊 戯 中	路 上 作 業 中	路 上 停 止 中	路 上 横 臥	そ の 他	小 計	正 面 衝 突	追 進 中	突 進 中	出 会 頭	追 越 追 抜 時	す れ 違 い 時	右 左 折 時			そ の 他	小 計
発 生		6	15	117	28		99	7	3	7	6	44	332	30	51	366	320	18	9	190	110	1,094	52	1,478
死 者		1		3	1		6						11	1								1	1	13
重 傷 者		1	3	29	8		24			2	2	12	81	5	2	9	19	1		10	5	51	25	157
軽 傷 者		4	4	36	14		44		2	1		18	123	16	31	186	122	6	5	42	22	430	24	577

注 発生件数は高齢者が関係した事故の件数で、死傷者は高齢者が死傷した数である。

表 4 高齢者の事故状態別死傷者数

年齢層別	状態別	車 両 運 転・同 乗 中										歩 行 者	そ の 他	合 計
		バス		自動車		特殊車		二輪車		自転車等				
		運 転 中	同 乗 中	運 転 中	同 乗 中	運 転 中	同 乗 中	運 転 中	同 乗 中	運 転 中	同 乗 中			
65歳 ～ 69歳	死 者			1								3		4
	重 傷 者	1	1	14	1			9		4		17		47
	軽 傷 者			133	36			20		8		40		237
70歳 ～ 74歳	死 者											3		3
	重 傷 者			9	1			3				18		31
	軽 傷 者		1	61	30			7		8		19		126
75歳 ～ 79歳	死 者			1								2		3
	重 傷 者		1	8	2			4		2		14		31
	軽 傷 者			46	19			5		3		33		106
80歳 ～ 84歳	死 者											2		2
	重 傷 者		2	4	2			1		1		24		34
	軽 傷 者		1	19	18			7		6		19		70
85歳 ～ 89歳	死 者													0
	重 傷 者			2	2					1		7		12
	軽 傷 者			8	7			1		3		10		29
90歳 以上	死 者											1		1
	重 傷 者									1		1		2
	軽 傷 者				6					1		2		9
合 計	死 者			2								11		13
	重 傷 者	1	4	37	8			17		9		81		157
	軽 傷 者		2	267	116			40		29		123		577

表 5

高齢歩行者が関連した事故の違反別発生状況

違反別		区分	発生件数	死 者	重傷者	軽傷者
信 号 無 視			5		4	1
通 行 区 分	左 側 通 行					
	車 道 通 行		2			2
	そ の 他					
横 断	横 断 歩 道 外 横 断		19	1	7	11
	斜 め 横 断		1			1
	駐停車車両の直前・直後横断		5		2	3
	走行車両の直前・直後横断		6	1	1	4
	横断禁止場所の横断		4		2	2
幼 児 の ひ と り 歩 き						
めいてい、はいかい、寝そべり等			2		2	
路 上 遊 戯						
路 上 作 業						
飛 出 し			2			2
そ の 他 の 違 反						
調 査 不 能						
違 反 な し			169	9	63	97
合 計			215	11	81	123

注 高齢者歩行者が関連した事故に伴う死傷者数

表 6 高齢者が第1当事者事故の車種別発生状況

車種別		区 分	発生件数	死 者	重 傷 者	軽 傷 者
乗 用 車	大 型 車		3		2	1
	中 型 車		2		1	1
	普 通 車		439	2	50	484
	軽 自 動 車		303	3	51	318
	ミ ニ カ ー					
	小 計		747	5	104	804
貨 物 車	大 型 車		1			2
	中 型 車					
	普 通 車		17		2	21
	軽 自 動 車		98	1	22	95
	小 計		116	1	24	118
特 殊 車	大 型	農 耕 作 業 用				
		そ の 他				
	小 型	農 耕 作 業 用				
		そ の 他				
	小 計					
二 輪 車	自 動 二 輪	小 型 二 輪	751cc 以上			
			401cc ~ 750cc			
			251cc ~ 400cc			
		126cc ~ 250cc	1			1
		51cc ~ 125cc	1			1
	原 付 自 転 車		19		10	11
	小 計		21		10	13
軽 車 両	自 転 車		5		1	4
	駆 動 補 助 機 付 自 転 車					
	そ の 他					
	小 計		5		1	4
歩 行 者		3		2	1	
対 象 外 当 事 者						
合 計		892	6	141	940	

注 死傷者は高齢者が第1当事者の事故により死傷した者の数である。

表 7

## 高齢者が第1当事者の事故違反別発生状況

違反別		区分	発生件数	死者	重傷者	軽傷者
信号無視			22		1	31
通行禁止違反						
通行区分	右側通行		1		1	
	歩道等通行		1			1
	その他					
車両通行帯違反						
最高速度違反						
横断等禁止違反	後退禁止違反		8		1	7
	横断・転回禁止違反		43		9	40
車間距離不保持			2			2
進路変更禁止違反			12		1	11
通行妨害（車両等）						
追越し違反	追越し方法違反		5		3	2
	禁止場所追越し					
割込み等						
右折違反	右折禁止場所右折等					
	原付の二段階右折方法違反					
	その他の右折方法違反		6		2	4
左折違反	左折禁止場所左折等		9		1	8
	交差点左折方法違反		7			8
優先通行妨害等			38		4	42
交差点安全進行義務違反	交差道路通行車両		174		32	169
	反対方向からの右折車両		4		1	3
	歩行者		31		3	29
	その他		23		4	19
歩行者妨害等	横断歩行者妨害等		27	1	4	25
	通行妨害（歩行者）		2			2
横断自転車妨害等						
徐行場所違反	交差点		2			2
	交差点以外					
指定場所一時不停止等			15		2	27
駐（停）車違反						
灯火違反						
合図不履行等						
乗車不適當						

違反別		区 分	発生件数	死 者	重傷者	軽傷者	
積 載 不 適 当	過 積 載						
	そ の 他 の 積 載						
自 転 車 の 通 行 方 法 違 反			1		1		
牽 引 違 反							
整備不良 車両運転	ハンドル整備不良車運転						
	ブレーキ整備不良車運転						
	走行装置(タイヤ等)整備不良車運転						
	その他整備不良車運転						
最 低 速 度 違 反							
酒 酔 い 運 転			1		1	5	
過 労 等	覚せい剤・麻薬等使用運転						
	シンナー等使用運転						
	その他の薬物使用						
	過 労 運 転		1			3	
共 同 危 険 行 為							
安全運転義務違反	ハ ン ド ル 操 作 不 適		17	1	9	12	
	ブ レ ー キ 操 作 不 適		82	1	15	98	
	前 方 不 注 意	内 在 的		41	1	7	47
		外 在 的		86	1	9	106
	動 静 不 注 視			77	1	4	92
	安 全 不 確 認	前 方 、 左 右		94		18	90
		後 方		42		4	40
	安 全 速 度			1			1
	予 測 不 適			3			3
	そ の 他			5			6
幼 児 等 通 行 妨 害							
安 全 不 確 認 ド ア 開 放 等			4			4	
停 止 措 置 義 務 違 反			2		2		
燃 料 等 点 検 措 置 義 務 違 反							
故 障 車 両 表 示 義 務 違 反							
自 動 二 輪 乗 車 方 法 違 反							
免 許 条 件 違 反							
そ の 他 の 違 反							
調 査 不 能			3		2	1	
歩 行 者 の 違 反							
違 反 な し							
対 象 外 当 事 者							
合 計			892	6	141	940	