

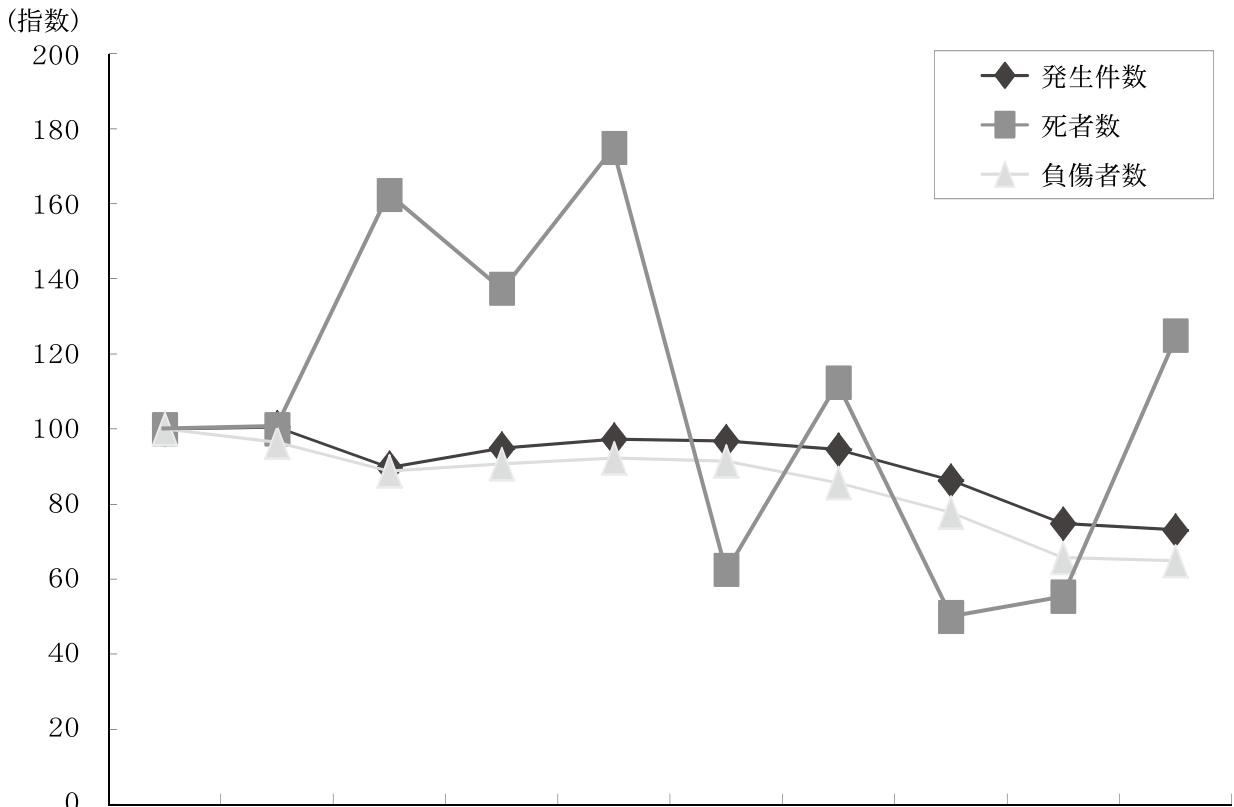
6 若年者の事故

年 別	区 分		死 者	負 傷 者	
	発生件数	死亡事故			重傷者
平成28年	1,804	10	10	1,081	118
平成27年	1,847	9	5	1,095	116
増減数	-43	1	5	-14	2
増減率	-2.3	11.1	100.0	-1.3	1.7

注 若年者が第1当事者、第2当事者以下いずれも場合も含む事故件数（関連）

注 死者数、負傷者数は若年者のみが死傷した人数

図 1 若年者の事故年別推移（平成19年～平成28年）



年別 区分	平成19年	平成20年	平成21年	平成22年	平成23年	平成24年	平成25年	平成26年	平成27年	平成28年
発生件数 (指数)	2,468 (100)	2,481 (101)	2,216 (90)	2,343 (95)	2,402 (97)	2,388 (97)	2,333 (95)	2,131 (86)	1,847 (75)	1,804 (73)
死 者 (指数)	8 (100)	8 (100)	13 (163)	11 (138)	14 (175)	5 (63)	9 (113)	4 (50)	5 (63)	10 (125)
負 傷 者 (指数)	1,667 (100)	1,607 (96)	1,480 (89)	1,513 (91)	1,538 (92)	1,524 (91)	1,429 (86)	1,297 (78)	1,095 (66)	1,081 (65)

表 1 隊・署別、若年者が第1当事者の事故発生状況

区 分 隊・署別	発生件数			死 者			重 傷 者			軽 傷 者		
	平成 28年	平成 27年	増減数	平成 28年	平成 27年	増減数	平成 28年	平成 27年	増減数	平成 28年	平成 27年	増減数
交 機 隊	18	11	7				1	1		32	15	17
那 覇	225	234	-9	3	1	2	28	19	9	232	254	-22
豊 見 城	76	84	-8				5	7	-2	91	97	-6
糸 満	39	37	2	1	1		7	5	2	44	48	-4
与 那 原	71	63	8				5	11	-6	89	74	15
浦 添	150	154	-4	1		1	17	16	1	178	162	16
宜 野 湾	102	126	-24				6	23	-17	122	137	-15
沖 縄	191	240	-49		2	-2	12	24	-12	220	289	-69
嘉 手 納	26	41	-15				8	6	2	32	49	-17
う る ま	65	65			1	-1	11	9	2	70	85	-15
石 川	49	37	12	2		2	15	6	9	53	48	5
名 護	67	44	23	2	2		6	4	2	88	56	32
本 部	12	13	-1				2	1	1	20	27	-7
宮 古 島	13	8	5					2	-2	19	10	9
八 重 山	10	9	1				2	1	1	8	10	-2
合 計	1,114	1,166	-52	9	7	2	125	135	-10	1,298	1,361	-63

注 死傷者は若年者が第1当事者の事故で負傷した者の数である。

表 2

隊・署別、若年者の関連事故発生状況

区 分 隊・署別	発生件数			死 者			重 傷 者			軽 傷 者		
	平成 28年	平成 27年	増減数	平成 28年	平成 27年	増減数	平成 28年	平成 27年	増減数	平成 28年	平成 27年	増減数
交 機 隊	20	12	8				1		1	4	4	
那 覇	391	407	-16	2	1	1	33	22	11	204	227	-23
豊 見 城	115	136	-21				5	3	2	60	78	-18
糸 満	69	59	10	3	1	2	6	9	-3	42	26	16
与 那 原	118	105	13				4	8	-4	72	61	11
浦 添	240	242	-2	1		1	19	17	2	141	110	31
宜 野 湾	174	203	-29				14	18	-4	84	107	-23
沖 縄	310	338	-28				6	12	-6	168	158	10
嘉 手 納	46	56	-10				8	6	2	26	24	2
う る ま	99	102	-3				7	8	-1	45	61	-16
石 川	72	55	17	2	1	1	7	4	3	40	32	8
名 護	89	70	19	2	2		2	4	-2	42	50	-8
本 部	20	20					2	2		17	12	5
宮 古 島	20	20					1	2	-1	8	14	-6
八 重 山	21	22	-1				3	1	2	10	15	-5
合 計	1,804	1,847	-43	10	5	5	118	116	2	963	979	-16

注 若年者が関係した事故の若年者の死傷者数

表 3 若年者が第1当事者の事故違反別発生状況

違反別		区分	発生件数	死者	重傷者	軽傷者
信号無視			30		7	36
通行禁止違反						
通行区分	右側通行		2		2	1
	歩道等通行					
	その他		1			1
車両通行帯違反						
最高速度違反						
横断等禁止違反	後退禁止違反		6			8
	横断・転回禁止違反		31		4	30
車間距離不保持			16		1	19
進路変更禁止違反			9		2	7
通行妨害（車両等）						
追越し違反	追越し方法違反		6			6
	禁止場所追越し					
割込み等						
右折違反	右折禁止場所右折等		1			1
	原付の二段階右折方法違反					
	その他の右折方法違反		3			5
左折違反	左折禁止場所左折等		6		1	6
	交差点左折方法違反		7		2	5
優先通行妨害等			25		6	21
交差点安全進行義務違反	交差道路通行車両		128		20	134
	反対方向からの右折車両		6		3	4
	歩行者		13		4	12
	その他		19		7	22
歩行者妨害等	横断歩行者妨害等		12		1	11
	通行妨害（歩行者）					
横断自転車妨害等			1			1
徐行場所違反	交差点		3		1	4
	交差点以外		1			1
指定場所一時不停止等			19		1	23
駐（停）車違反						
灯火違反						
合図不履行等						
乗車不適當						
過積載						
その他の積載						
自転車の通行方法違反			1			1
牽引違反						
整備不良車両運転	ハンドル整備不良車運転					
	ブレーキ整備不良車運転					
	走行装置（タイヤ等）整備不良車運転					
	その他整備不良車運転					

違反別		区 分	発生件数	死 者	重傷者	軽傷者	
最 低 速 度 違 反							
酒 酔 い 運 転			2		1	3	
過 労 等	覚せい剤・麻薬等使用運転						
	シンナー等使用運転						
	その他の薬物使用						
	過 労 運 転		4		3	4	
共 同 危 険 行 為							
安全運転義務違反	ハ ン ド ル 操 作 不 適		34	6	7	28	
	ブ レ ー キ 操 作 不 適		123	1	10	142	
	前 方 不 注 意	内 在 的		86	1	5	104
		外 在 的		231	1	23	311
	動 静 不 注 視		197		6	249	
	安 全 不 確 認	前 方 、 左 右		61		4	68
		後 方		24		3	24
	安 全 速 度		1			2	
	予 測 不 適		4			4	
	そ の 他						
幼 児 等 通 行 妨 害							
安 全 不 確 認 ド ア 開 放 等			1		1		
停 止 措 置 義 務 違 反							
燃 料 等 点 検 措 置 義 務 違 反							
故 障 車 両 表 示 義 務 違 反							
自 動 二 輪 乗 車 方 法 違 反							
免 許 条 件 違 反							
そ の 他 の 違 反							
調 査 不 能							
歩 行 者 の 違 反							
違 反 な し							
合 計			1,114	9	125	1,298	

表 4 若年者の事故曜日別発生状況

区 分	曜日別							合 計
	日	月	火	水	木	金	土	
発 生 件 数	217	267	259	261	262	291	247	1,804
死 者	1	2	2	1	2		2	10
重 傷 者	14	20	17	15	18	17	17	118
軽 傷 者	118	145	137	154	147	148	114	963

注 発生件数は若年者が関係した事故の件数で、死傷者は若年者の死傷者数である。