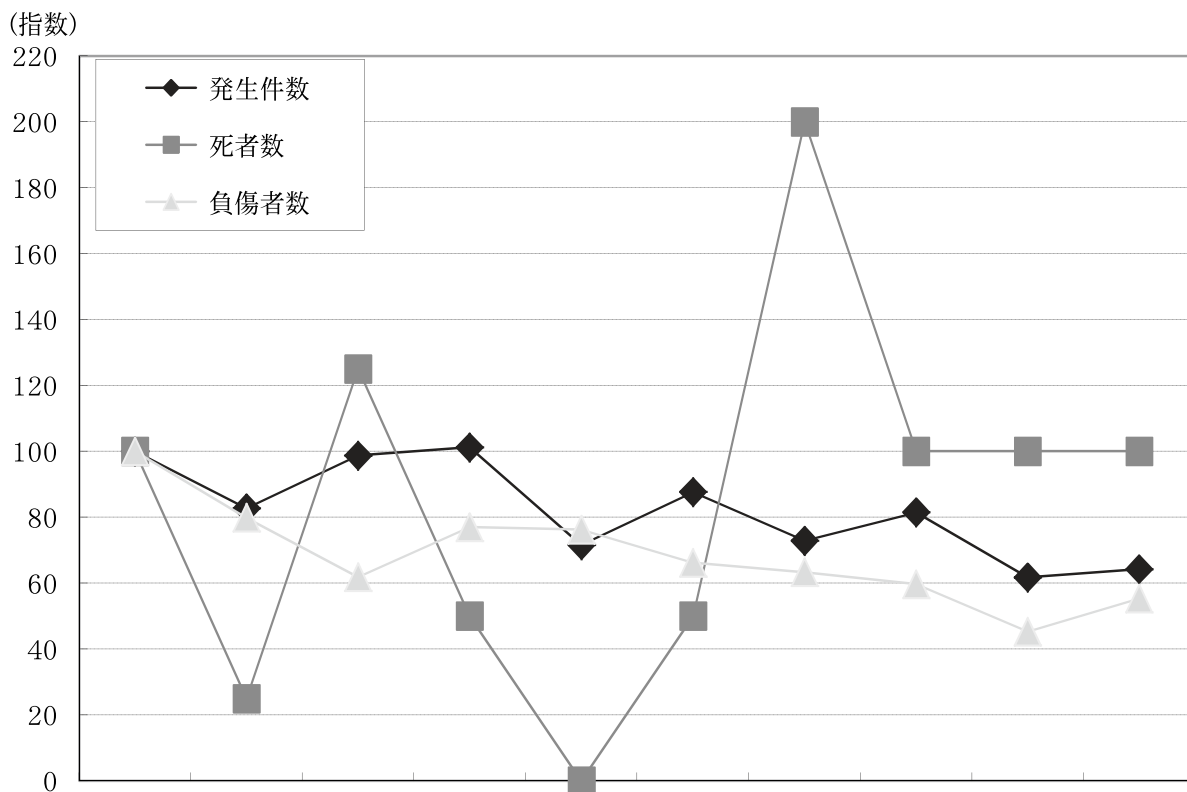


4 交通三悪による事故

交通三悪の内訳	区分 年別	発生件数		死者	負傷者	
			死亡事故			重傷者
酒酔い運転	平成28年	5			12	2
	平成27年	5	1	1	7	
	増減数		-1	-1	5	2
	増減率		-100.0	-100.0	71.4	
最高速度違反	平成28年	1	1	1	6	1
	平成27年	2	1	1	1	
	増減数	-1			5	1
	増減率	-50.0			500.0	
無免許運転	平成28年	46	3	3	59	10
	平成27年	43	2	2	55	14
	増減数	3	1	1	4	-4
	増減率	7.0	50.0	50.0	7.3	-28.6

注 無免許運転が、酒酔い運転及び最高速度違反と重複する場合は、酒酔い及び最高速度違反に計上した。

図 1 交通三悪による事故の年別推移（平成19年～平成28年）



年別 区分	平成19年	平成20年	平成21年	平成22年	平成23年	平成24年	平成25年	平成26年	平成27年	平成28年
発生件数 (指数)	81 (100)	67 (83)	80 (99)	82 (101)	58 (72)	71 (88)	59 (73)	66 (81)	50 (62)	52 (64)
死者数 (指数)	4 (100)	1 (25)	5 (125)	2 (50)		2 (50)	8 (200)	4 (100)	4 (100)	4 (100)
負傷者数 (指数)	139 (100)	111 (80)	86 (62)	107 (77)	106 (76)	92 (66)	88 (63)	83 (60)	63 (45)	77 (55)

注 第1当事者が、無免許かつ酒酔い運転または最高速度違反の場合は1件として計上した。

表 1 交通三悪による死亡事故の推移（平成 19 年～平成 28 年）

区 分 年 別	死 亡 事故件数	酒酔い運転		最高速度違反		小 計	構 成 率	無免許運転	
		件 数	構 成 率	件 数	構 成 率			件 数	構 成 率
平成 19 年	40	0		0	-	0	-	4	10.0
平成 20 年	41	0		0	-	0	-	1	2.4
平成 21 年	46	0		1	2.2	1	2.2	4	8.7
平成 22 年	47	0		0	-	0	-	2	4.3
平成 23 年	45	0		0	-	0	-	0	0.0
平成 24 年	40	0		2	5.0	2	5.0	0	0.0
平成 25 年	51	0		6	11.8	6	11.8	2	3.9
平成 26 年	34	1	2.9	1	2.9	2	5.9	2	5.9
平成 27 年	40	1	2.5	1 (1)	2.5	2 (1)	5.0	2	5.0
平成 28 年	38		-	1 (1)	2.6	1 (1)	2.6	3	7.9

注 1 ()内は無免許運転で内数である。

2 無免許運転が、酒酔い運転及び最高速度違反と重複する場合は、酒酔い及び最高速度違反に計上した。

表 2

酒酔い・最高速度違反・無免許運転による事故の推移（平成19年～28年）

三悪別	平成19年		平成20年		平成21年		平成22年		平成23年		平成24年		平成25年		平成26年		平成27年		平成28年			
	発生件数	率	発生件数	率	発生件数	率	発生件数	率	発生件数	率	発生件数	率	発生件数	率	発生件数	率	発生件数	率	発生件数	率		
酒酔い運転	6	0.09	14	0.22	9	0.14	6	0.09	7	0.10	5	0.07	4	0.06	6	0.10	5	0.09	5	0.09		
															1	2.78	1	2.44				
最高速度違反	10	0.13	17	0.22	13	0.17	7	0.09	8	0.10	7	0.09	4	0.05	5	0.07	7	0.10	12	0.18		
	2	0.03	1	0.02	1	0.02	1	0.02	1	0.01	2	0.03	7	0.11	2	0.03	2	0.04	1	0.02		
無免許					1	2.13					2	5.00	6	11.54	1	2.78	1	2.44	1	2.56		
	2	0.03	2	0.03	2	0.03	1	0.01	1	0.01			2	0.03	1	0.01	1	0.01	6	0.09		
合計	73	1.12	52	0.80	70	1.11	75	1.15	50	0.74	64	0.96	48	0.72	58	0.93	43	0.76	46	0.84		
	4	9.30	1	2.33	4	8.51	2	4.26					2	3.85	2	5.56	2	4.88	3	7.69		
合計	99	1.26	67	0.87	92	1.22	98	1.27	83	1.03	81	1.01	55	0.70	77	1.02	55	0.82	59	0.89		
	81	1.24	67	1.03	80	1.27	82	1.26	58	0.85	71	1.06	59	0.89	66	1.06	50	0.89	52	0.95		
合計	4	9.30	1	2.33	5	10.64	2	4.26			2	10.00	8	15.38	4	11.11	4	9.76	4	10.26		
	111	1.41	86	1.12	107	1.42	106	1.37	92	1.14	88	1.10	61	0.77	83	1.10	63	0.94	77	1.16		

注1 全事故、全死傷者数に占める構成率である。

注2 無免許運転が、酒酔い運転及び最高速度違反と重複する場合は、酒酔い及び最高速度違反に計上した。

表 3 交通三悪の事故曜日別発生状況

三悪別 \ 曜日別	日	月	火	水	木	金	土	合計
酒酔い運転	1	1		1			2	5
最高速度違反	1							1
無免許運転	13	7	7	3	4	6	6	46
合計	15	8	7	4	4	6	8	52

表 4 交通三悪の事故時間帯別発生状況

三悪別 \ 時間帯別	06～12	12～18	18～00	00～06	合計
酒酔い運転	1	2	2		5
最高速度違反	1				1
無免許運転	11	11	15	9	46
合計	13	13	17	9	52

表 5 交通三悪の事故類型別発生状況

三悪別 \ 事故類型別	人対車両	車両相互	車両単独	合計
酒酔い運転		5		5
最高速度違反		1		1
無免許運転	6	31	9	46
合計	6	37	9	52

表 6 交通三悪の事故車種別発生状況

車種別 三悪別	マイクロバス	普通乗用車	乗用の他車	大型貨物車	中型貨物車	普通貨物車	その他貨物車	特殊車	二輪車	その他	合計
酒酔い運転		3	2								5
最高速度違反		1									1
無免許運転		9	15				2		20		46
合計		13	17				2		20		52

表 7 交通三悪の事故年齢層別発生状況

年齢層別 三悪別	20歳未満	20歳	30歳	40歳	50歳	60歳	65歳	70歳	75歳以上	合計
酒酔い運転	1	1		2				1		5
最高速度違反		1								1
無免許運転	18	15	3	4	5	1				46
合計	19	17	3	6	5	1		1		52

表 8 交通三悪の事故職業別発生状況

職業別 三悪別	中大学・他高校生	職業運転手	公務	農業・林業	建設業	卸・小売業	外国人	宿泊・飲食業	娯楽生活関連	医療	複合サービス	サービス業	無職	その他	総計
酒酔い運転		1					1					1	1		5
最高速度違反					1									1	1
無免許運転	8				13	1	2		1	1		2	14	4	46
合計	9	1			14	1	3	1	1	1		3	15	3	52