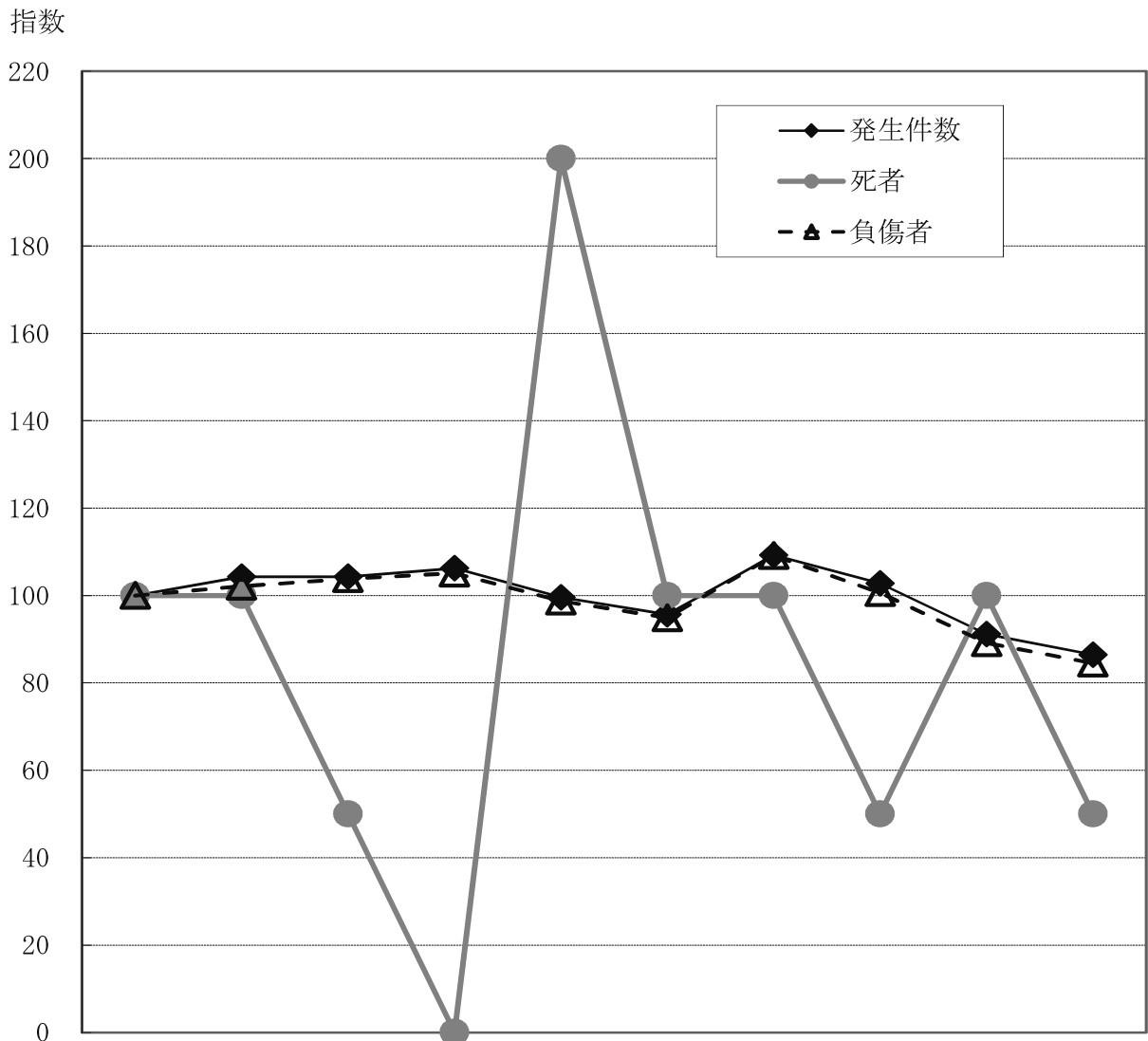


12 自転車の事故

年別等	発生件数		死者	負傷者	
		死亡事故			重傷者
平成26年	402	1	1	398	45
平成25年	424	2	2	420	56
増減数	-22	-1	-1	-22	-11
増減率	-5.2	400.0	400.0	-5.2	-19.6

注 発生件数は自転車に関係した事故の件数で、死傷者は自転車乗車中の死傷者数である。

図 1 自転車の事故年別推移（平成17年～平成26年）



区分	平成17年	平成18年	平成19年	平成20年	平成21年	平成22年	平成23年	平成24年	平成25年	平成26年
発生件数 (指数)	465 (100)	485 (104)	485 (104)	494 (106)	463 (100)	445 (96)	508 (109)	478 (103)	424 (91)	402 (86)
死者数 (指数)	2 (100)	2 (100)	1 (50)	0 (0)	4 (200)	2 (100)	2 (100)	1 (50)	2 (100)	1 (50)
負傷者数 (指数)	471 (100)	481 (102)	489 (104)	495 (105)	465 (99)	447 (95)	514 (109)	474 (101)	420 (89)	398 (85)

表 1 自転車の事故曜日別発生状況

曜日 区分	曜日							合 計
	日	月	火	水	木	金	土	
発生件数	45	51	60	68	57	62	59	402
死 者				1				1
重 傷 者	7	8	9	8	4	3	6	45
軽 傷 者	39	42	52	60	53	57	50	353

注 発生件数は自転車に関係した事故の件数で、死傷者数は自転車乗車中の死傷者数である。

表 2 自転車の事故地形別・形状別・線形別発生状況

形状別・線形別		地形別	市 街 地			非市街地	合 計	
			人口集中地区	そ の 他	小 計			
交 差 点	交 差 点		193	44	237	28	265	
	交 差 点 付 近		7		7	1	8	
	小 計		200	44	244	29	273	
単 路	ト ン ネ ル					1		
	橋							
	カーブ・屈折		4		4	4	8	
	そ の 他		77	20	97	17	114	
	小 計		81	20	101	22	123	
一 般 交 通 の 場 所			2	3	5	1	6	
合 計			283	67	350	52	402	
カーブ・屈折	右	上 り		2		2		2
		下 り			1		1	1
		平 坦		1		1	1	2
		小 計		3	1	4	1	5
	左	上 り		1		1	2	3
		下 り		3		3	2	5
		平 坦						
		小 計		4		4	4	8
直 線	上 り		9	2	11	5	16	
	下 り		24	3	27	6	33	
	平 坦		241	58	299	35	334	
	小 計		274	63	337	46	383	
一 般 交 通 の 場 所			2	3	5	1	6	
合 計			283	67	350	52	402	

表 3

自転車の事故学齢別・年齢層別発生状況

区分 学齢・年齢層別		発 生	死 者	重 傷 者	軽 傷 者
未 就 園 児					
幼 稚 園 児		4			4
小 学 生	1 年	3			3
	2 年	15		1	13
	3 年	10		2	9
	4 年	9		1	8
	5 年	18		1	17
	6 年	9			8
	小 計	64		5	58
中 学 生	1 年	8		1	7
	2 年	11		1	11
	3 年	11		1	10
	小 計	30		3	28
高 校 生		53		2	48
小計（高校生以下）		151		10	138
20 歳 未 満		9		2	7
20 ～ 29		48		1	46
30 ～ 39		52		4	49
40 ～ 49		45		6	39
50 ～ 59		28		8	21
小計（20未満～59歳）		182		21	162
60 ～ 64		20		3	16
65 ～ 69		13		2	11
70 ～ 74		12		3	9
75 歳 以 上		24	1	6	17
小計（65歳以上）		69	1	14	53
合 計		402	1	45	353

注 発生は自転車に関係した事故の件数で、死傷者は自転車乗車中の死傷者数である。

表 4

自転車事故違反別発生状況

違反別		区分		発 生	死 者	重傷者	軽傷者
		信 号 無 視					
信 号 無 視				6		2	3
通 行 禁 止 違 反				1			1
通行区分	右 側 通 行			5		2	3
	歩 道 等 通 行			2			2
	そ の 他			1			1
車 両 通 行 帯 違 反							
最 高 速 度 違 反							
横断等 禁止違反	後 退 禁 止 違 反						
	横 断 ・ 転 回 違 反			8		2	6
車 間 距 離 不 保 持							
進 路 変 更 禁 止 違 反							
通 行 妨 害 (車 両 等)							
追 越 し 違 反	追 越 し 方 法 違 反			1			1
	禁 止 場 所 追 越 し						
割 り 込 み 等							
右折違反	右 折 禁 止 場 所 右 折 等						
	原 付 の 二 段 階 右 折 方 法 違 反						
	そ の 他 の 右 折 方 法 違 反			1			1
左折違反	左 折 禁 止 場 所 左 折 等						
	交 差 点 左 折 方 法 違 反						
優 先 通 行 妨 害 等				6		2	4
交 差 点 安全進行 義務違反	交 差 道 路 通 行 車 両			53		7	46
	反 対 方 向 か ら の 右 折 車 両			3			3
	歩 行 者						
	そ の 他						
歩 行 者 妨害等	横 断 歩 行 者 妨 害 等						
	通 行 妨 害 (歩 行 者)						
横 断 自 転 車 妨 害 等							
徐行場所 違反	交 差 点			4		1	3
	交 差 点 以 外			1			1
指 定 場 所 一 時 不 停 止 等				3			3
駐 (停) 車 違 反							
灯 火 違 反				1			1
合 図 不 履 行 等							
乗 車 不 適 当							
積 載 不 適 当	過 積 載						
	そ の 他 の 積 載						

違反別		区分		発 生	死 者	重傷者	軽傷者
自 転 車 の 通 行 方 法 違 反				11		1	9
牽 引 違 反							
整備不良 車両運転	ハンドル整備不良車運転						
	ブレーキ整備不良車運転						
	走行装置（タイヤ等）整備不良車運転						
	その他整備不良車運転						
最 低 速 度 違 反							
酒 酔 い 運 転							
過 労 等	覚せい剤・麻薬等使用運転						
	シンナー等使用運転						
	その他の薬物使用						
	過 労 運 転						
共 同 危 険 行 為							
安 全 運 転 義 務 違 反	ハ ン ド ル 操 作 不 適			1			1
	ブ レ ー キ 操 作 不 適			2		1	1
	前 方 不 注 意	内 在 的		1			1
		外 在 的		6		2	
	動 静 不 注 視			6		2	4
	安 全 不 確 認	前 方 ・ 左 ・ 右		24		4	17
		後 方		5		1	2
	安 全 速 度						
	予 測 不 適			1			1
そ の 他							
幼 児 等 通 行 妨 害							
安 全 不 確 認 ド ア 開 放 等							
停 止 措 置 義 務 違 反							
燃 料 等 点 検 措 置 義 務 違 反							
故 障 車 両 表 示 義 務 違 反							
自 動 二 輪 車 乗 車 方 法 違 反							
免 許 条 件 違 反							
そ の 他 の 違 反							
調 査 不 能							
違 反 な し				249	1	18	238
合 計				402	1	45	353

注 発生は自転車に関係した事故の件数で、死傷者は自転車乗車中の死傷者数である。

表 5

自転車が第一当事者の事故違反別発生状況

違反別		区分			
		発 生	死 者	重傷者	軽傷者
信 号 無 視		6		2	4
通 行 禁 止 違 反					
通行区分	右 側 通 行	2		1	1
	歩 道 等 通 行				
	そ の 他				
車 両 通 行 帯 違 反					
最 高 速 度 違 反					
横断等 禁止違反	後 退 禁 止 違 反				
	横 断 ・ 転 回 禁 止 違 反	4			4
車 間 距 離 不 保 持					
進 路 変 更 禁 止 違 反					
通 行 妨 害 (車 両 等)					
追 越 し 違 反	追 越 し 方 法 違 反	1			1
	追 越 し 禁 止 場 所 追 越 し				
割 り 込 み 等					
右折違反	右 折 禁 止 場 所 右 折 等				
	原 付 の 二 段 階 右 折 方 法 違 反				
	そ の 他 の 右 折 方 法 違 反	1			1
左折違反	左 折 禁 止 場 所 左 折 等				
	交 差 点 左 折 方 法 違 反				
優 先 通 行 妨 害		5		2	3
交 差 点 安全進行 義務違反	交 差 道 路 通 行 車 両	12		2	10
	反 対 方 向 か ら の 右 折 車 両				
	歩 行 者				
	そ の 他				
歩 行 者 妨 害 等	横 断 歩 行 者 妨 害 等				
	通 行 妨 害 (歩 行 者)				
横 断 自 転 車 妨 害 等					
徐行場所 違 反	交 差 点	1			1
	交 差 点 以 外				
指 定 場 所 一 時 不 停 止 等		2			3
駐 (停) 車 違 反					
灯 火 違 反					
合 図 不 履 行					
乗 車 不 適 当					
積 載 不 適 当	過 積 載				
	そ の 他 の 積 載				

違反別		区分				
		発 生	死 者	重傷者	軽傷者	
自 転 車 通 行 方 法 違 反		6		1	5	
け ん 引 違 反						
整備不良 車両運転	ハンドル整備不良車両運転					
	ブレーキ整備不良車両運転					
	走行装置（タイヤ等）	〃				
	そ の 他	〃				
最 低 速 度 違 反						
酒 酔 い 運 転						
過 労 等	覚 醒 剤 ・ 麻 薬 等 使 用 運 転					
	シ ン ナ ー 等 使 用 運 転					
	そ の 他 の 薬 物 使 用					
	過 労 運 転					
共 同 危 険 行 為						
安全運転義務違反	ハ ン ド ル 操 作 不 適	1			1	
	ブ レ ー キ 操 作 不 適	2		1	1	
	前 方 不注意	内 在 的				
		外 在 的	6		2	4
	動 静 不 注 視					
	安 全 不確認	前 方 、 左 右	13		4	9
		後 方	3			3
	安 全 速 度					
	予 測 不 適					
そ の 他						
幼 児 等 通 行 妨 害						
安 全 不 確 認 ド ア 開 放 等						
停 止 措 置 義 務 違 反						
燃 料 等 点 検 措 置 義 務 違 反						
故 障 車 両 表 示 義 務 違 反						
自 動 二 輪 乗 車 方 法 違 反						
免 許 条 件 違 反						
そ の 他 の 違 反						
調 査 不 能						
違 反 な し						
対 象 外 当 事 者						
合 計		65		15	51	