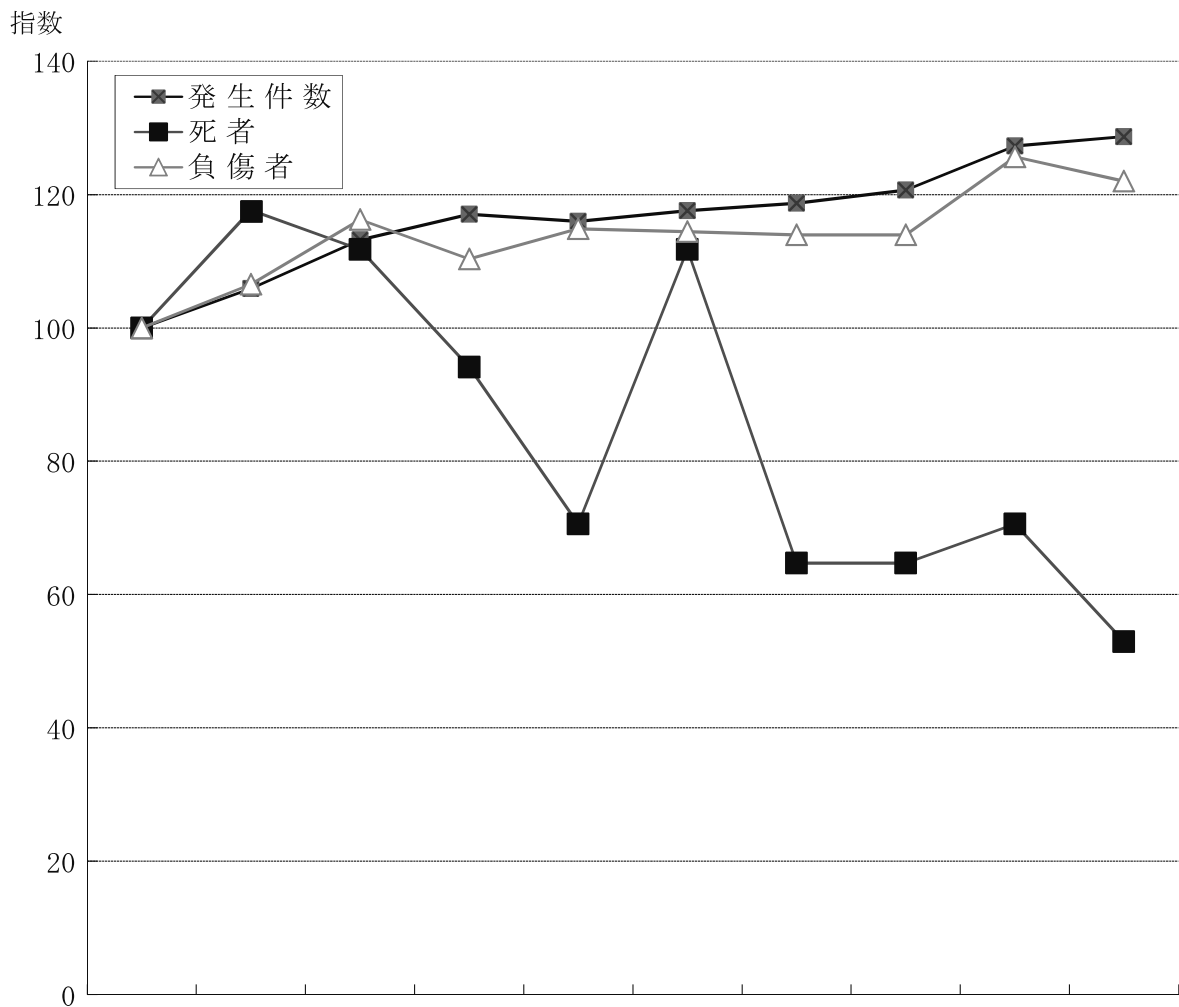


## 8 高齢者の事故

平成26年	1,480	9	9	804	162
平成25年	1,464	17	12	828	159
増減数	16	-8	-3	-24	3
増減率	1.1	-47.1	-25.0	-2.9	1.9

注 発生件数は高齢者が関係した事故の件数で、死傷者は高齢者の死傷者数である。

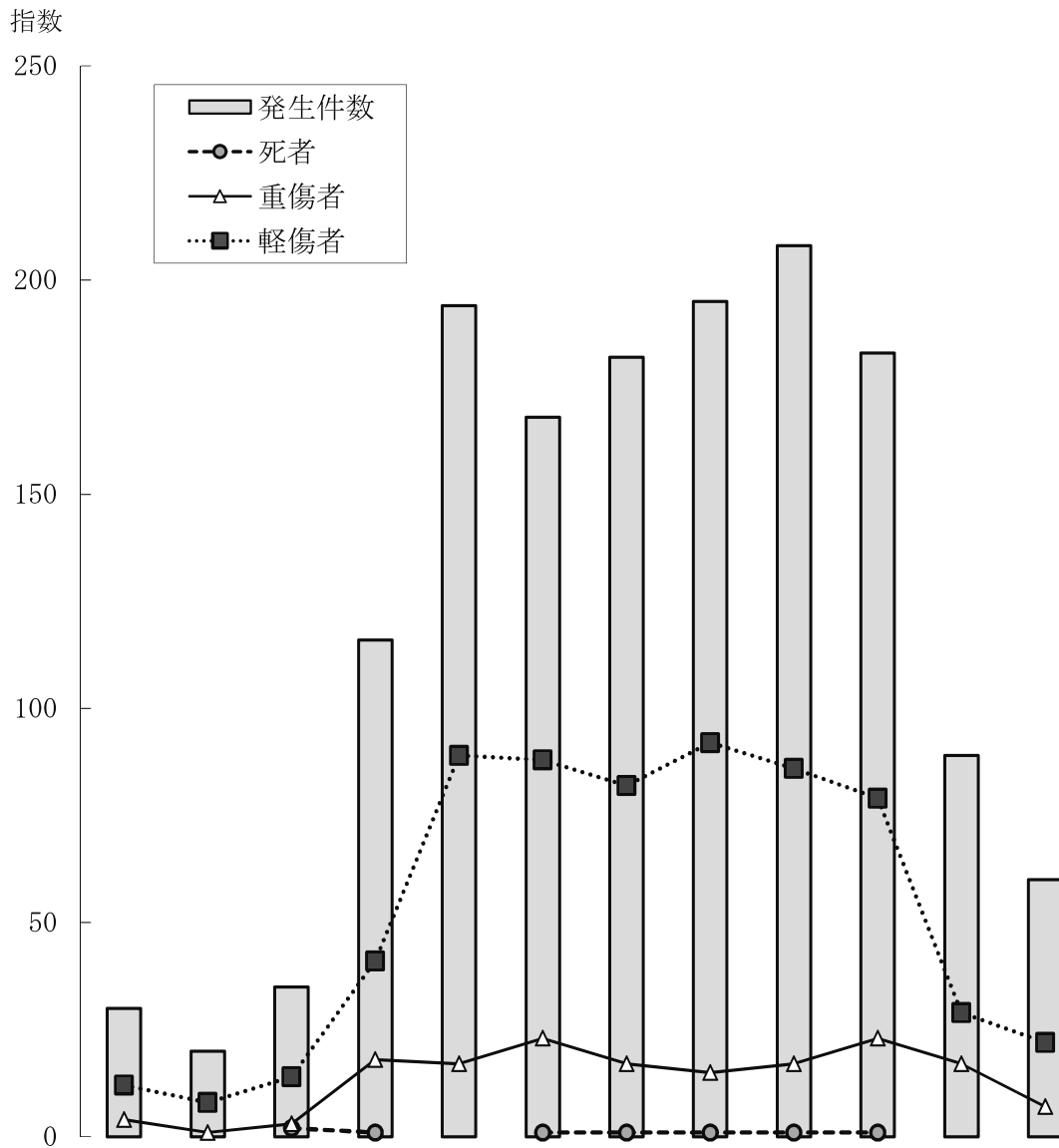
図 1 高齢者の事故年別推移（平成17年～平成26年）



区分 \ 年別	平成17年	平成18年	平成19年	平成20年	平成21年	平成22年	平成23年	平成24年	平成25年	平成26年
発生件数 (指数)	1,150 (100)	1,218 (106)	1,302 (113)	1,346 (117)	1,334 (116)	1,352 (118)	1,365 (119)	1,388 (121)	1,464 (127)	1,480 (129)
死者数 (指数)	17 (100)	20 (118)	19 (112)	16 (94)	12 (71)	19 (112)	11 (65)	11 (65)	12 (71)	9 (53)
負傷者数 (指数)	659 (100)	702 (107)	766 (116)	727 (110)	757 (115)	754 (114)	751 (114)	751 (114)	828 (126)	804 (122)

図 2

高齢者の事故時間帯別発生状況



区分 \ 時間別	0	2	4	6	8	10	12	14	16	18	20	22	合計
	2	4	6	8	10	12	14	16	18	20	22	24	
発生件数	30	20	35	116	194	168	182	195	208	183	89	60	1,480
死者	1		2	1		1	1	1	1	1			9
重傷者	4	1	3	18	17	23	17	15	17	23	17	7	162
軽傷者	12	8	14	41	89	88	82	92	86	79	29	22	642

表 1

## 高齢者の事故曜日別発生状況

区分	曜日別							
	日	月	火	水	木	金	土	合計
発生件数	155	237	227	219	233	218	191	1,480
死者			2	1	2	2	2	9
重傷者	20	30	24	25	32	16	15	162
軽傷者	78	96	98	101	103	84	82	642

注 発生件数は高齢者が関係した事故の件数で、死傷者は高齢者の死傷者数である。

表 2

## 高齢者の事故地形別・形状別・線形別発生状況

形状別・線形別		地形別			非市街地	合計	
		市街地	市街地				
		人口集中地区	その他	小計			
交差点	交差点	408	145	553	89	642	
	交差点付近	41	22	63	14	77	
	小計	449	167	616	103	719	
単路	トンネル		1	1		1	
	橋	5	1	6	3	9	
	カーブ・屈折	23	16	39	26	65	
	その他	350	144	494	108	602	
	小計	378	162	540	137	677	
一般交通の場所		56	19	75	9	84	
合計		883	348	1,231	249	1,480	
カーブ・屈折	右	上り	1	6	7	4	11
		下り	3		3	4	7
		平坦	13	7	20	6	26
		小計	17	13	30	14	44
	左	上り	1	4	5	3	8
		下り	7	4	11	7	18
		平坦	13	6	19	5	24
		小計	21	14	35	15	50
直線	上り	50	23	73	18	91	
	下り	61	21	82	28	110	
	平坦	678	258	936	165	1,101	
	小計	789	302	1,091	211	1,302	
一般交通の場所		56	19	75	9	84	
合計		883	348	1,231	249	1,480	

表 3 高齢者の事故類型別発生状況

類型別 区分	人 対 車 両											車 両 相 互								車 両 単 独	合 計		
	対 面 通 行 中	背 面 通 行 中	横 断 歩 道 横 断 中	横 断 歩 道 付 近 横 断 中	横 断 歩 道 橋 付 近 横 断 中	そ の 他 の 横 断 中	路 上 遊 戯 中	路 上 作 業 中	路 上 停 止 中	路 上 横 臥 中	そ の 他 計	正 面 衝 突	追 進		突 そ の 他	出 会 頭	追 越 追 抜 時	す れ 違 い 時	右 左 折 時			そ の 他	小 計
													中	中									
発生	8	14	100	8	2	115	2	7	13	6	43	318	37	50	338	357	14	8	186	116	1,106	56	1,480
死者	1				1	3						5					1				1	3	9
重傷者	3	2	13	4		36		3	4	1	9	75	7	3	6	28	1	1	13	10	69	18	162
軽傷者	3	9	39		1	50		2	8		19	131	23	36	203	134	5	2	51	26	480	31	642

注 発生件数は高齢者が関係した事故の件数で、死傷者は高齢者が死傷した数である。

表 4 高齢者の事故状態別死傷者数

状態別 年齢層・区分		車 両 運 転 ・ 同 乗 中										歩 行 者	そ の 他	総 計											
		バ ス		自 動 車		特 殊 車		二 輪 車		自 転 車 等															
		運 転 中	同 乗 中	運 転 中	同 乗 中	運 転 中	同 乗 中	運 転 中	同 乗 中	運 転 中	同 乗 中														
65歳	死 者										1													1	
	重 傷 者																								41
69歳	軽 傷 者																								218
70歳	死 者																								2
	重 傷 者																								30
74歳	軽 傷 者																								195
75歳	死 者																								2
	重 傷 者																								43
79歳	軽 傷 者																								131
80歳	死 者																								1
	重 傷 者																								30
84歳	軽 傷 者																								62
85歳	死 者																								2
	重 傷 者																								12
89歳	軽 傷 者																								29
90歳 以 上	死 者																								1
	重 傷 者																								6
	軽 傷 者																								7
合 計	死 者																								9
	重 傷 者																								162
	軽 傷 者																								642

表 5

高齢歩行者が関連した事故の違反別発生状況

違反別		区分			
		発生件数	死 者	重 傷 者	軽 傷 者
信 号 無 視		5		3	2
通行区分	左 側 通 行				
	車 道 通 行	1			1
	そ の 他				
横断	横断歩道外横断	43	1	21	21
	斜め横断				
	駐停車車両の直前・直後の横断	3		1	2
	走行車両の直前・直後の横断	2		1	1
	横断禁止場所の横断				
めいてい、はいかい、寝そべり等		1		1	
路 上 遊 戯					
路 上 作 業		2		2	
飛 出 し		4		2	2
そ の 他 の 違 反		1			1
調 査 不 能					
違 反 な し		151	4	45	103
合 計		213	5	76	133

注 高齢者歩行者が関連した事故に伴う死傷者数

表 6

## 高齢者が第1当事者の事故車種別発生状況

車種別			区分		発生件数	死 者	重 傷 者	軽 傷 者
乗 用 車	大 型 車				1			1
	中 型 車				3			5
	普 通 車				417		47	452
	軽 自 動 車				280	2	31	323
	ミ ニ カ ー							
	小 計				701	2	78	781
貨 物 車	大 型 車				2			2
	中 型 車				1			1
	普 通 車				21		3	22
	軽 自 動 車				130	1	12	135
	小 計				154	1	15	160
特 殊 車	大 型	農 耕 作 業 用						
		そ の 他						
	小 型	農 耕 作 業 用						
		そ の 他						
	小 計							
二 輪 車	自 動 二 輪	小 型 二 輪	751cc 以 上					
			401cc ~ 750cc					
			251cc ~ 400cc					
	二 輪	126cc ~ 250cc			1		1	
		51cc ~ 125cc			7		2	6
	原 付 自 転 車				16	1	9	6
	小 計				24	1	12	12
軽 車 両	自 転 車				5		2	3
	駆 動 補 助 機 付 自 転 車							
	そ の 他							
	小 計				5		2	3
歩 行 者								
対 象 外 当 事 者								
合 計				884	4	107	956	

注 死傷者は高齢者が第1当事者の事故により死傷した者の数である。

表 7

## 高齢者が第1当事者の事故違反別発生状況

違反別		区分	発生件数	死者	重傷者	軽傷者					
信	号	無	視	23	2	27					
通	行	禁	止	違	反						
通行区分	右	側	通	行	3	1	2				
	歩	道	等	通	行						
	そ	の	他								
車	両	通	行	帯	違	反					
最	高	速	度	違	反						
横断等 禁止違反	後	退	禁	止	違	反					
	横	断	・	転	回	違	反				
46				5		47					
車	間	距	離	不	保	持					
5						6					
進	路	変	更	禁	止	違	反				
2						3					
通	行	妨	害	(	車	両	等				
追越し 違反	追	越	し	方	法	違	反				
	追	越	し	禁	止	場	所				
2						2					
割	込	み	等								
右折違反	右	折	禁	止	場	所	右	折	等		
	4						4				
	原	付	の	二	段	階	右	折	方	法	違
5					1		4				
左折違反	左	折	禁	止	場	所	左	折	等		
	7					2		8			
交	差	点	左	折	方	法	違	反			
12					1		11				
優	先	通	行	妨	害	等					
111					15		130				
交差点 安全進行 義務違反	交	差	道	路	通	行	車	両			
	145				12		163				
	反	対	方	向	か	ら	の	右	折	車	両
	1						1				
歩	行	者									
21				1		6	14				
そ	の	他					7				
6											
歩行者 妨害等	横	断	歩	行	者	妨	害	等			
	49					6	46				
通	行	妨	害	(	歩	行	者	)			
1							1				
横	断	自	転	車	妨	害	等				
1							1				
徐行場所 違反	交	差	点				1	1			
	2						1				
交	差	点	以	外			1				
1							1				
指	定	場	所	一	時	不	停	止	等		
20						3	24				
駐	(	停	)	車	違	反					
灯	火	違	反								
合	凶	不	履	行	等						
乘	車	不	適	当							

違反別		区分	発生件数	死者	重傷者	軽傷者	
積載 不適当	過積載						
	その他の積載		2			2	
自転車 の通行方法違反							
牽引違反							
整備不良 車両運転	ハンドル整備不良車運転						
	ブレーキ整備不良車運転						
	走行装置(タイヤ等)整備不良車運転						
	その他の整備不良車運転						
最低速度違反							
酒酔い運転							
過労等	覚せい剤、麻薬等使用運転						
	シンナー等使用運転						
	その他の薬物使用						
	過労運転		1			1	
共同危険行為							
安全運 転義 務違 反	ハンドル操作不適		23	2	5	20	
	ブレーキ操作不適		71		8	89	
	前不注意	内在的		37	1	8	38
		外在的		89		9	103
	動静不注意視		55		4	62	
	安全確認	前方、左右		62		12	56
		後方		66		6	69
	安全速度		1			2	
予測不適		4			4		
その他		4			4		
幼児等通行妨害							
安全不確認ドア開放等			3			4	
停止措置義務違反							
燃料等点検措置義務違反							
故障車両表示義務違反							
自動二輪車乗車方法違反							
免許条件違反							
その他の違反							
調査不能							
違反なし							
対象外当事者							
合計			884	4	107	956	



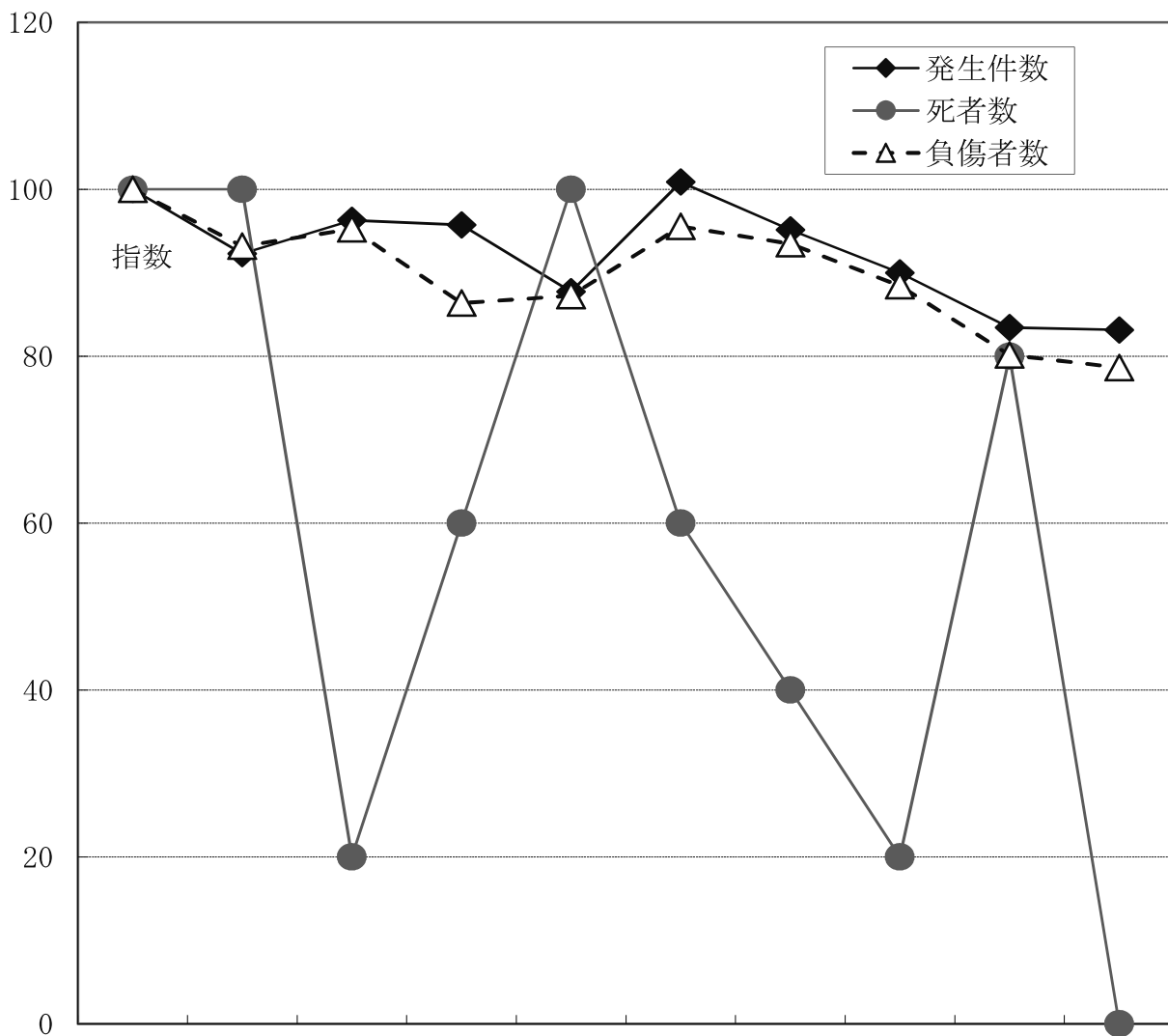
9 高校生の事故

年別	区分	発生件数		死者	負傷者	
			死亡事故			重傷者
平成26年		291	0	0	265	34
平成25年		292	5	4	270	35
増減数		-1	-5	-4	-5	-1
増減率		-0.3	-100.0	-100.0	-1.9	-2.9

注 高校生が第1当事者、第2当事者以下いずれも場合も含む事故件数（関連）

注 死者数、負傷者数は高校生が死傷した人数

図 1 高校生の事故年別推移（平成17年～平成26年）

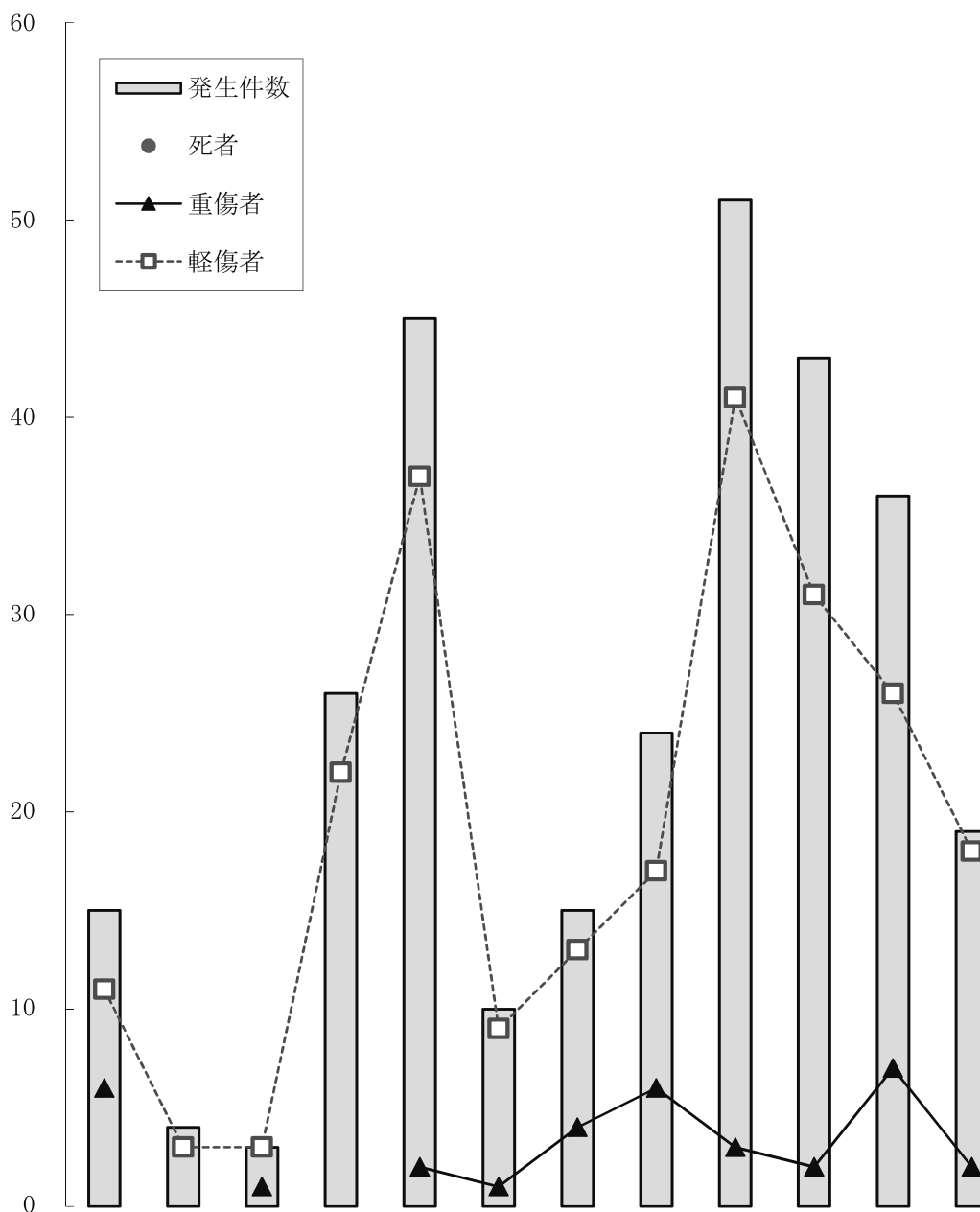


年別 区分	平成 17年	平成 18年	平成 19年	平成 20年	平成 21年	平成 22年	平成 23年	平成 24年	平成 25年	平成 26年
発生件数 (指数)	350 (100)	323 (92)	337 (96)	335 (96)	307 (88)	353 (101)	333 (95)	315 (90)	292 (83)	291 (83)
死者数 (指数)	5 (100)	5 (100)	1 (20)	3 (60)	5 (100)	3 (60)	2 (40)	1 (20)	4 (80)	0 (0)
負傷者数 (指数)	337 (100)	314 (93)	321 (95)	291 (86)	294 (87)	322 (96)	315 (93)	298 (88)	270 (80)	265 (79)

注 指数は、平成17年を100とした場合の各年の値である。

図 2

高校生の事故時間帯別発生状況



区分 \ 時間	0	2	4	6	8	10	12	14	16	18	20	22	合計
	2	4	6	8	10	12	14	16	18	20	22	24	
発生件数	15	4	3	26	45	10	15	24	51	43	36	19	291
死者													
重傷者	6		1		2	1	4	6	3	2	7	2	34
軽傷者	11	3	3	22	37	9	13	17	41	31	26	18	231

表 1 高校生 の 事故 曜日 別 発生 状況

区 分	曜日別							
	日	月	火	水	木	金	土	合 計
発生件数	33	42	30	39	40	63	44	291
死 者								
重 傷 者	3	6	3	2	4	11	5	34
軽 傷 者	28	25	25	35	35	50	33	231

注 発生件数は高校生が関係した事故の件数で、死傷者は高校生の死傷者数である。

表 2 高校生 の 事故 地形 別 ・ 形状 別 ・ 線 形 別 発生 状況

形状別・線形別		地形別	市 街 地			非市街地	合 計	
		人口集中地区	そ の 他	小 計				
交 差 点	交 差 点		78	29	107	21	128	
	交 差 点 付 近		8	3	11	4	15	
	小 計		86	32	118	25	143	
単 路	ト ン ネ ル					1	1	
	橋					1	1	
	カーブ・屈折		6	9	15	4	19	
	そ の 他		60	41	101	17	118	
	小 計		66	50	116	23	139	
一 般 交 通 の 場 所			6	3	9		9	
合 計			158	85	243	48	291	
カーブ・屈折	右	上 り		2	3	5	1	6
		下 り			1	1	1	2
		平 坦		4		4	1	5
		小 計		6	4	10	3	13
	左	上 り		1	1	2	2	4
		下 り		3	2	5		5
		平 坦		2	3	5		5
		小 計		6	6	12	2	14
直 線	上 り		15	3	18	5	23	
	下 り		10	6	16	6	22	
	平 坦		115	63	178	32	210	
	小 計		140	72	212	43	255	
一 般 交 通 の 場 所			6	3	9		9	
合 計			158	85	243	48	291	

表 3

## 高校生の事故類型別発生状況

類型別		区分		発生	死者	重傷者	軽傷者
人 対 車 両	対面通行中						
	背面通行中			1			1
	横断歩道横断中			12			11
	その他横断中			12			7
	路上遊戯中						
	路上作業中						
	路上停止中			2		1	1
	路上横臥			1			1
	その他			4			2
	小計			32		1	23
車 両 相 互	正面衝突			5		2	2
	追突			57		2	36
	出会い頭			66		3	55
	追越・追抜時			8		1	8
	すれ違い時						
	左折時			20		3	22
	右折時	右折直進		48		7	43
		その他		9			7
	その他			23		6	15
小計			236		24	188	
車 両 単 独	工作物衝突			18		7	17
	駐車車両衝突						
	路外逸脱						
	転倒			5		2	3
	その他						
小計			23		9	20	
合計			291		34	231	

注 高校生が関連した事故の発生件数と高校生の死傷者数である。

表 4

## 高校生の事故状態別死傷者数

状態別		区 分		死 者	重 傷 者	軽 傷 者	合 計
		運 転 中	同 乗 中				
自 動 車	運 転 中				1	3	4
	同 乗 中				4	46	50
二 輪 車	運 転 中				19	90	109
	同 乗 中				7	22	29
自 転 車	運 転 中				1	48	49
	同 乗 中				1		1
歩 行 中					1	22	23
合 計					34	231	265

表 5

## 高校生の事故二輪車乗車中の死傷者数

二輪車種別		区 分		死 者	重 傷 者	軽 傷 者	合 計
		運 転 ・ 同 乗 別					
小 型 二 輪	( 751cc 以 上 )	運 転 中					
		同 乗 中					
	( 401cc ~ 750cc )	運 転 中					
		同 乗 中					
	( 251cc ~ 400cc )	運 転 中			3	13	16
		同 乗 中			1	3	4
軽 二 輪 (126cc ~ 250cc)		運 転 中			5	13	18
		同 乗 中			1	6	7
原 付 二 種 (51cc ~ 125cc)		運 転 中			10	50	60
		同 乗 中			5	13	18
原 付 自 転 車		運 転 中			1	14	15
		同 乗 中					
合 計					26	112	138

表 6 高校生が第1当事者の事故発生状況

年別等	区分	発生	死者	重傷者	軽傷者
平成26年		105	0	22	118
	構成率	1.7	0.0	3.3	1.7
平成25年		93	3	20	85
	構成率	1.4	5.8	38.5	1.2
増減数		12	-3	2	33
増減率		12.9	-100.0	10.0	38.8

注 全事故（死傷者）に占める構成率である。

表 7 高校生が第1当事者の事故車種別発生状況

区分	車種別	普通乗用車	軽乗用車	ミニカー	普通貨物車	軽貨物車	小型二輪	軽二輪	原付二種	原付自転車	自転車	その他(歩行者)	合計
件数		10	17	0	0	0	3	11	35	15	13	1	105
構成率		9.5	16.2	0.0	0.0	0.0	2.9	10.5	33.3	14.3	12.4	1.0	100.0

表 8 高校生が第1当事者の事故違反別発生状況

区分	違反別	信号無視	通行区分	最高速度違反	追越し違反	右・左折違反	優先通行妨害等	酒酔い運転	安全運転義務違反				その他	合計
									ブレーキ不適用	前方不注意	安全不確認	転倒の安全運転		
件数		5	2	0	3	0	7	0	19	18	9	15	27	105
構成率		4.8	1.9	0.0	2.9	0.0	6.7	0.0	18.1	17.1	8.6	14.3	25.7	100.0