

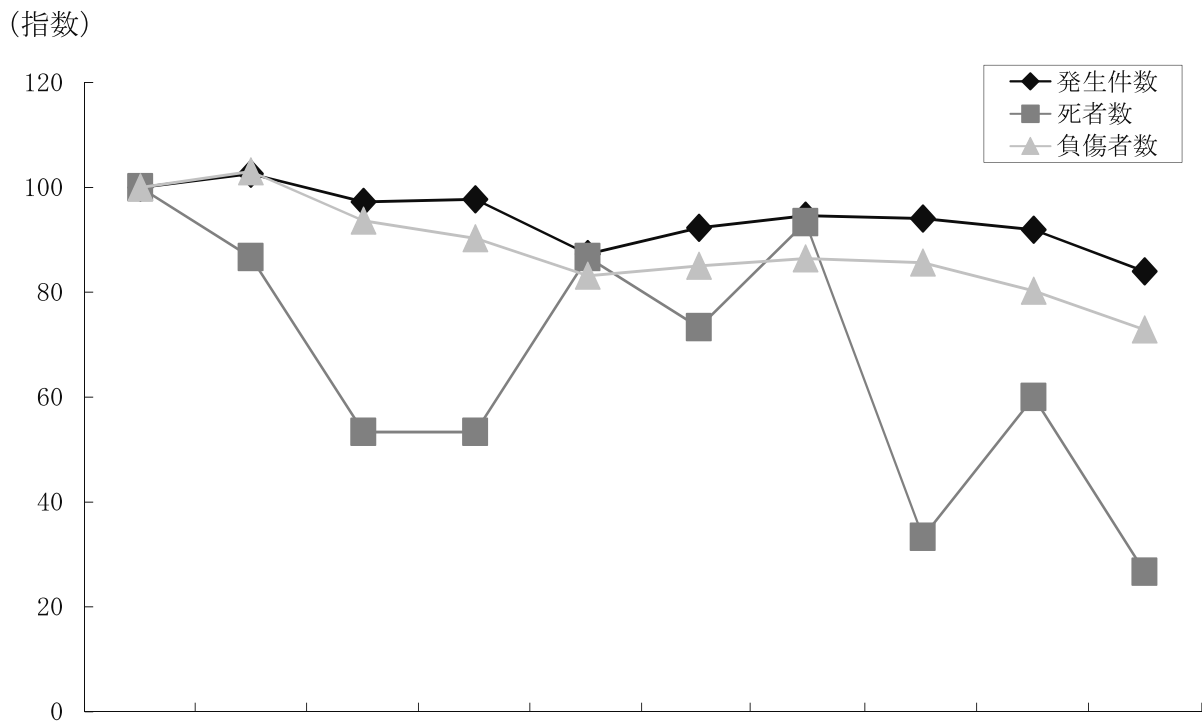
6 若年者の事故

年別	区分	発生件数	死亡事故	死者	負傷者	重傷者
平成26年		2,131	6	4	1,297	108
平成25年		2,333	15	9	1,429	142
増減数		-202	-9	-5	-132	-34
増減率		-8.7	-60.0	-55.6	-9.2	-23.9

注 若年者が第1当事者、第2当事者以下いずれも場合も含む事故件数

注 死者数、負傷者数は若年者のみが死傷した人数

図 1 若年者の事故年別推移（平成17年～平成26年）



区分	年別	平成17年	平成18年	平成19年	平成20年	平成21年	平成22年	平成23年	平成24年	平成25年	平成26年
発生件数		2,538	2,604	2,468	2,481	2,216	2,343	2,402	2,388	2,333	2,131
	(指数)	(100)	(103)	(97)	(98)	(87)	(92)	(95)	(94)	(92)	(84)
死者数		15	13	8	8	13	11	14	5	9	4
	(指数)	(100)	(78)	(53)	(53)	(87)	(73)	(93)	(33)	(60)	(27)
負傷者数		1,780	1,834	1,667	1,607	1,480	1,513	1,538	1,524	1,429	1,297
	(指数)	(100)	(103)	(94)	(90)	(83)	(85)	(86)	(86)	(80)	(73)

表 1 隊・署別、若年者が第1当事者の事故発生状況

区分 隊・署別	発生件数			死者			重傷者			軽傷者		
	平成 26年	平成 25年	増減数	平成 26年	平成 25年	増減数	平成 26年	平成 25年	増減数	平成 26年	平成 25年	増減数
交 機 隊	15	10	5				1	1		21	13	8
那 覇	271	305	-34	1	2	-1	32	29	3	297	316	-19
豊 見 城	89	98	-9				6	7	-1	104	108	14
糸 満	56	52	4	2	1	1	5	7	-2	62	57	5
与 那 原	82	78	4		1	-1	9	9		92	90	2
浦 添	159	202	-43				14	19	-5	172	220	-48
宜 野 湾	146	171	-25		2	-2	18	16	2	170	207	-37
沖 縄	237	265	-28		1	-1	27	29	-2	287	304	-17
嘉 手 納	40	44	-4				5	2	3	49	57	-8
うるま	73	83	-10		1	-1	3	5	-2	89	91	-2
石 川	42	57	-15	1	3	-2	3	15	-12	55	65	-10
名 護	59	56	3		2	-2	1	6	-5	96	73	23
本 部	12	10	2				4	2	2	14	13	1
宮 古 島	13	14	-1				2	4	-2	18	12	6
八 重 山	10	13	-3				4	3	1	13	14	-1
合 計	1,304	1,458	-154	4	13	-9	134	154	-20	1,539	1,640	-101

注 死傷者は若年者が第1当事者の事故で負傷した者の数である。

表 2

隊・署別、若年者の関連事故発生状況

区分 隊・署別	発生件数			死者			重傷者			軽傷者		
	平成 26年	平成 25年	増減数	平成 26年	平成 25年	増減数	平成 26年	平成 25年	増減数	平成 26年	平成 25年	増減数
交機隊	19	16	3							12	10	2
那覇	467	526	-59				24	26	-2	263	283	-20
豊見城	145	162	-17				4	10	-6	85	95	-10
糸満	92	90	2	2	1	1	8	7	1	51	48	3
与那原	131	135	-4		1	-1	8	8		68	78	-10
浦添	271	320	-49				7	19	-12	145	180	-35
宜野湾	233	262	-29		3	-3	10	17	-7	134	152	-18
沖縄	386	395	-9	1	1		30	21	9	222	205	17
嘉手納	62	79	-17	1		1	2	7	-5	29	45	-16
うるま	103	115	-12				2	6	-4	46	56	-10
石川	78	79	-1		2	-2	6	12	-6	42	41	1
名護	89	87	2		1	-1	2	5	-3	64	59	5
本部	14	16	-2				2		2	7	9	-2
宮古島	22	29	-7				2	1	1	9	19	-10
八重山	19	22	-3				1	3	-2	12	7	5
合計	2,131	2,333	-202	4	9	-5	108	142	-34	1,189	1,287	-98

注 若年者が関係した事故の若年者の死傷者数

表 3 若年者が第1当事者の事故違反別発生状況

違反別		区分	発生件数	死者	重傷者	軽傷者
信号無視			27		5	27
通行禁止違反						
通行区分	右側通行		4		1	3
	歩道等通行		1			1
	その他		1			1
車両通行帯違反			1			3
最高速度違反			2	1	1	
横断等禁止違反	後退禁止違反					
	横断・転回禁止違反		34		6	36
車間距離不保持			18			20
進路変更禁止違反			10			10
通行妨害（車両等）			1			1
追越し違反	追越し方法違反		5		2	4
	禁止場所追越し		3		1	2
割込み等						
右折違反	右折禁止場所右折等					
	原付の二段階右折方法違反					
	その他の右折方法違反					
左折違反	左折禁止場所左折等		2			2
	交差点左折方法違反		7		1	6
優先通行妨害等			91		21	103
交差点安全進行義務違反	交差道路通行車両		109		10	131
	反対方向からの右折車両		5			5
	歩行者		9		3	6
	その他		3			3
歩行者妨害等	横断歩行者妨害等		29	1	6	23
	通行妨害（歩行者）					
横断自転車妨害等						
徐行場所違反	交差点		2			2
	交差点以外					
指定場所一時不停止等			27		2	38
駐（停）車違反						
灯火違反						
合図不履行等						
乗車不適當						
過積載						
その他の積載						
自転車の通行方法違反						
牽引違反						
整備不良車両運転	ハンドル整備不良車運転					
	ブレーキ整備不良車運転					
	走行装置(タイヤ等)整備不良車運転					
	その他整備不良車運転					

違反別		区分	発生件数	死者	重傷者	軽傷者
最低速度違反						
酒酔い運転			1		1	
過労等	覚せい剤・麻薬等使用運転					
	シンナー等使用運転					
	その他の薬物使用					
	過労運転		3			3
共同危険行為						
安全運転義務違反	ハンドル操作不適		54	1	19	59
	ブレーキ操作不適		133		4	167
	前方不注意	内在的	119	1	8	151
		外在的	289		21	363
	動静不注意視		167		5	219
	安全不確認	前方、左右	94		11	95
		後方	37		1	37
	安全速度		7		2	10
	予測不適		2		1	2
	その他		4		2	3
幼児等通行妨害						
安全不確認ドア開放等		2			2	
停止措置義務違反						
燃料等点検措置義務違反						
故障車両表示義務違反						
自動二輪乗車方法違反						
免許条件違反						
その他の違反						
調査不能						
歩行者の違反		1			1	
違反なし						
対象外当事者						
合計			1,304	4	134	1,539

表 4 若年者の事故曜日別発生状況

区分	曜日別							
	日	月	火	水	木	金	土	合計
発生件数	242	310	311	310	305	354	299	2,131
死者		2		1			1	4
重傷者	14	21	8	13	15	21	16	108
軽傷者	137	155	181	175	171	217	153	1,189

注 発生件数は若年者が関係した事故の件数で、死傷者は若年者の死傷者数である。

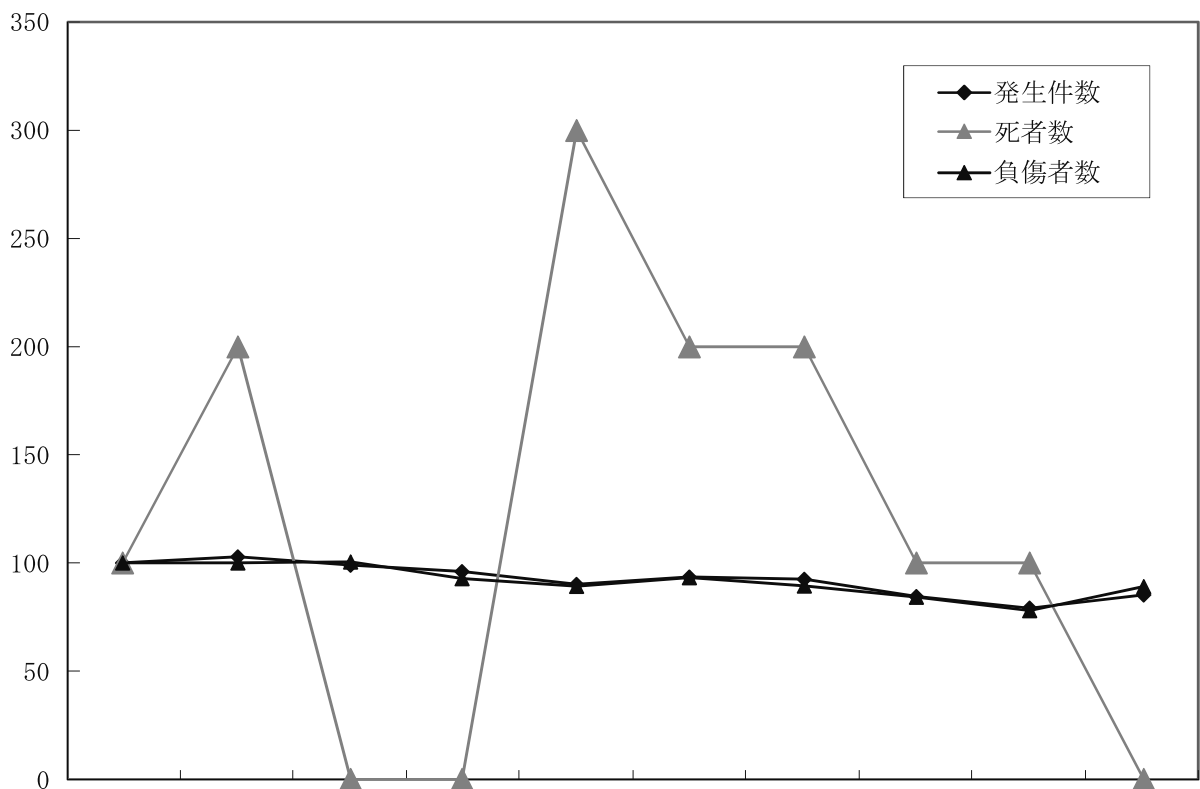
7 子供の事故

年別	区分	発生件数		死者	負傷者	
			死亡事故			重傷者
平成26年		564	1	0	667	42
平成25年		524	2	1	583	50
増減数		40	-1	-1	84	-8
増減率		7.6	-50.0	-100.0	14.4	-16.0

注 死亡事故件数と死者数の値が異なるのは、死亡事故に関係した車両に同乗中負傷したが子供がいるため。

図 1 子供の事故年別推移（平成17年～平成26年）

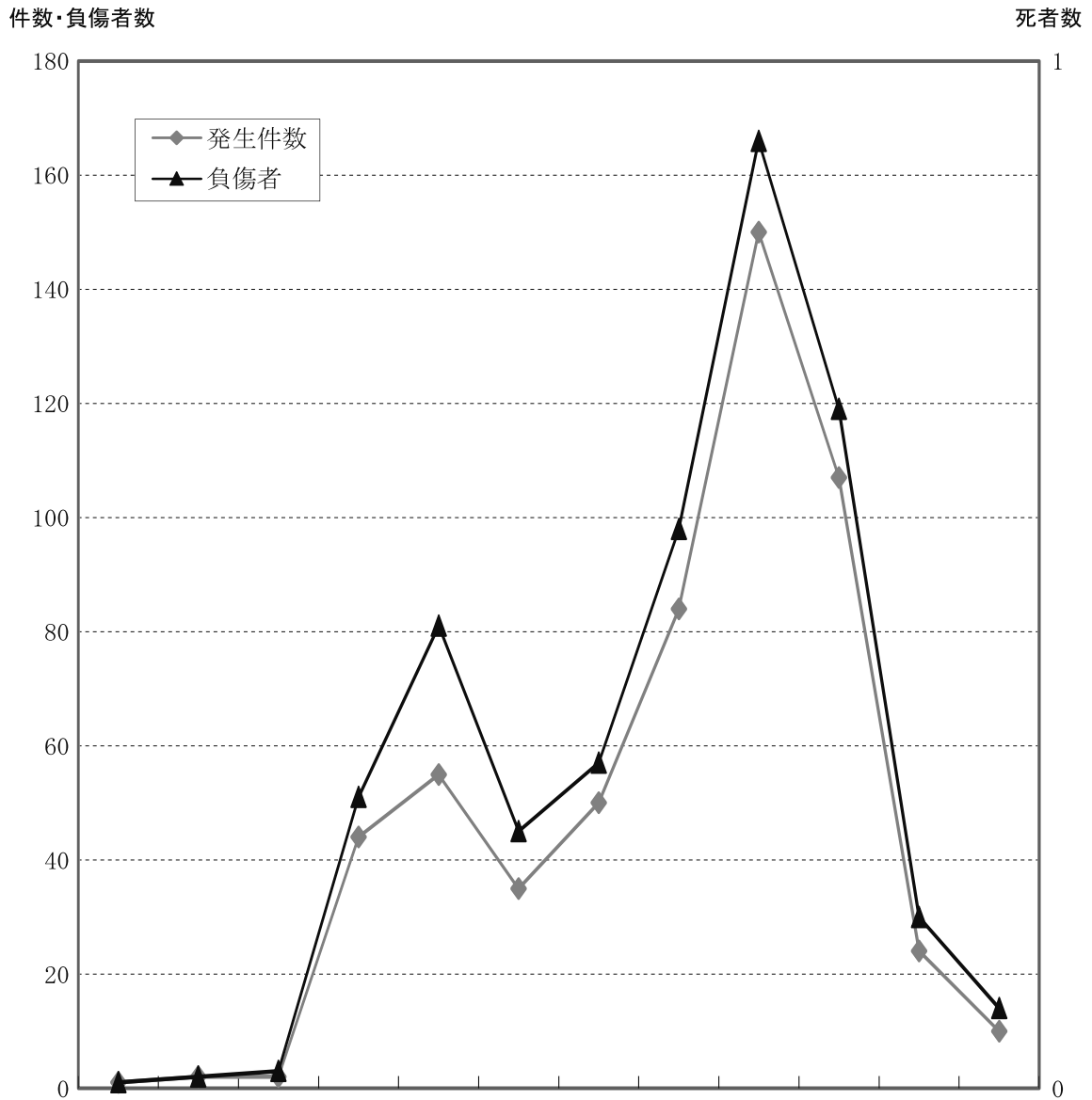
指数



区分	年	平成17年	平成18年	平成19年	平成20年	平成21年	平成22年	平成23年	平成24年	平成25年	平成26年
発生件数 (指数)		662 (100)	681 (103)	656 (99)	636 (96)	597 (90)	619 (94)	612 (92)	560 (85)	524 (79)	564 (85)
死者数 (指数)		1 (100)	2 (200)	0 (0)	0 (0)	3 (300)	2 (200)	2 (200)	1 (100)	1 (100)	0 (0)
負傷者数 (指数)		748 (100)	748 (100)	752 (101)	694 (93)	668 (89)	698 (93)	669 (89)	630 (84)	583 (78)	667 (89)

図 2

子供の事故時間帯別発生状況



区分	時間												合計
	0 ~ 2	2 ~ 4	4 ~ 6	6 ~ 8	8 ~ 10	10 ~ 12	12 ~ 14	14 ~ 16	16 ~ 18	18 ~ 20	20 ~ 22	22 ~ 24	
発生件数	1	2	2	44	55	35	50	84	150	107	24	10	564
死者													0
負傷者	1	2	3	51	81	45	57	98	166	119	30	14	667

表 1

子供の事故曜日別・時間別死傷者数

曜日・時間 学齢別	曜日別								時間別													
	日	月	火	水	木	金	土	合計	0 ～ 2	2 ～ 4	4 ～ 6	6 ～ 8	8 ～ 10	10 ～ 12	12 ～ 14	14 ～ 16	16 ～ 18	18 ～ 20	20 ～ 22	22 ～ 24	合計	
未就園児	死者																					
	重傷者	1	1	1	1		1	1	6			1			1		1			2		6
	軽傷者	18	13	17	9	10	14	13	94			1	1	13	12	14	13	20	13	5	2	94
	計	19	14	18	10	10	15	14	100			2	1	13	13	14	14	21	13	7	2	100
就園児	死者																					
	重傷者	3			1	1			5							2	2	1				5
	軽傷者	17	13	16	5	12	11	15	89				8	11	3	9	6	27	20	4	1	89
	計	20	13	16	6	13	11	15	94				8	11	3	9	8	29	21	4	1	94
小学生	死者																					
	重傷者	3	4	6	4	3	6	1	27				1	4		5	5	6	6			27
	軽傷者	50	54	55	42	36	62	43	342			1	27	42	21	24	59	93	60	11	4	342
	計	53	58	61	46	39	68	44	369			1	28	46	21	29	64	99	66	11	4	369
中学生	死者																					
	重傷者	1		1	1			1	4	1						1			2			4
	軽傷者	16	13	14	13	14	13	17	100		2		14	11	8	5	11	17	17	8	7	100
	計	17	13	15	14	14	13	18	104	1	2		14	11	8	5	12	17	19	8	7	104
合計	死者																					
	重傷者	8	5	8	7	4	7	3	42	1		1	1	4	1	5	9	9	9	2		42
	軽傷者	101	93	102	69	72	100	88	625		2	2	50	77	44	52	89	157	110	28	14	625
合計	109	98	110	76	76	107	91	667	1	2	3	51	81	45	57	98	166	119	30	14	667	

注 未就園児とは、幼稚園（保育所を含む）に入っていない幼児

注 就園児とは、幼稚園（保育所を含む）に入っている幼児

表 2

子供の事故地形別・形状別・線形別発生状況

地形別 形状別・線形別		市 街 地			非市街地	合 計	
		人口集中地区	そ の 他	小 計			
交 差 点		130	57	187	37	224	
交 差 点 付 近		15	8	23	9	32	
小 計		145	65	210	46	256	
単 路	ト ン ネル						
	橋	1		1	3	4	
	カーブ・屈折	7	9	16	6	22	
	そ の 他	148	70	218	35	253	
	小 計	156	79	235	44	279	
一般交通の場所		12	13	25	4	29	
合 計		313	157	470	94	564	
カー ブ・ 屈 折	右	上 り		2	2	2	
		下 り				1	1
		平 坦	3	4	7	2	9
		小 計	3	6	9	3	12
	左	上 り	2		2	1	3
		下 り		4	4	1	5
		平 坦	6	8	14	3	17
		小 計	8	12	20	5	25
直 線	上 り	18	8	26	10	36	
	下 り	27	16	43	12	55	
	平 坦	245	102	347	60	407	
	小 計	290	126	416	82	498	
一般交通の場所		12	13	25	4	29	
合 計		313	157	470	94	564	

表 3

子供の事故類型別死傷者数

類型別 学齢別	人 対 車 両											車 両 相 互							車 両 単 独	合 計			
	対 面 通 行 中	背 面 通 行 中	横 断 歩 道 横 断 中	横 断 歩 道 付 近 横 断 中	横 断 歩 道 橋 付 近 横 断 中	そ の 他 横 断 中	路 上 遊 戯 中	路 上 作 業 中	路 上 停 止 中	路 上 横 臥 中	そ の 他 中	小 計	正 面 衝 突	追 進 中	突 そ の 他	出 会 い 頭	追 越 追 抜 時	す れ 違 い 時			右 左 折 時	そ の 他	小 計
未就園児	1	1	3			3	1				2	11	4	5	45	18			6	7	85	4	100
就園児		1	9	2		26	3				5	46	6		17	17			2	6	48		94
小学生	4	1	58	5	1	88	17				12	186	5	9	58	78		1	22	5	178	5	369
中学生			11	2		16	1				2	32	4	3	16	33	1		9	3	69	3	104
合 計	5	3	81	9	1	133	22				21	275	19	17	136	146	1	1	39	21	380	12	667

表 4

子供の事故自体防護別死傷者数

自体防護別 区 分	着 用										非着用		着 用			非 着 用 不 明	着 用 不 明	対 象 者 外 当 事 者	合 計							
	シートベルト		チャイルドシート								適用除外者	そ の 他	ヘルメット (自転車を含む)													
			乳児用		幼児用		学童用		組込式				離 脱	離 脱 な し	離 脱 不 明											
	2 点 式	3 点 式	適 正 使 用	不 適 正 使 用	適 正 使 用	不 適 正 使 用	適 正 使 用	不 適 正 使 用	適 正 使 用	不 適 正 使 用	適 用 除 外 者	そ の 他	着 用 不 明	着 用 不 明	着 用 不 明											
死 者																										
重 傷 者				1			1							3				1		8					28	42
軽 傷 者	6	92	33	5	34	3	3							108			5	6		83				247	625	
合 計	6	92	34	5	34	4	3							111			5	7		91				275	667	

注 着用・ヘルメットは自転車を含む。

表 5

子供の事故状態別死傷者数

区分	状態別	車 両 運 転 ・ 同 乗 中										歩行者	その他	合計
		バス		自動車		二輪車		原付自転車		自転車				
		運転中	同乗中	運転中	同乗中	運転中	同乗中	運転中	同乗中	運転中	同乗中			
未就園児	死者													
	重傷者				4							2		6
	軽傷者				84							10		94
就園児	死者													
	重傷者											5		5
	軽傷者				43		1			4		41		89
小学生	死者													
	重傷者				1		1			5		20		27
	軽傷者		66		111		1			57	1	166		342
中学生	死者													
	重傷者									3		1		4
	軽傷者				40		1	1		27	1	30		100
小計	死者													
	重傷者				5		1			8		28		42
	軽傷者		66		278		3	1		88	2	247		625
合計			66		283		4	1		96	2	275		667

注 未就園児とは、幼稚園（保育所を含む）に入っていない幼児

注 就園児とは、幼稚園（保育所を含む）に入っている幼児

表 6

子供が関連した歩行者の事故の違反別発生状況

違反別		区分	発生	死者	重傷者	軽傷者
信号	無	視	8		1	7
通行区分	左側通行	行	1			1
	車道通行	行				
	その他					
横断	横断歩道外	横断	17			17
	斜め横断		1		1	
	駐停車車両の直前・直後	横断	7			7
	走行車両の直前・直後	横断	9			9
	横断禁止場所の	横断	1			1
幼児のひとり歩き			3			3
めいてい、はいかい、寝そべり等			1		1	
路上遊戯			7			7
路上作業						
飛出し			85		11	74
その他の違反						
調査不能						
違反なし			127		14	121
合計			267		28	247

注 死傷者は、子供が歩行中に死傷した人数

表 7 子供の事故自宅からの距離別・学齢別死傷者数

学齢・区分		距離別							当対象者外	合計
		以五 ○ 下 m	以一 ○○ 下 m	以五 ○○ 下 m	一 km 以下	二 km 以下	超二 km 過を	調査 不能		
未就園児	死 者									
	重 傷 者		1				1		4	6
	軽 傷 者		2	1	1	1	5		84	94
	小 計		3	1	1	1	6		88	100
就園児	死 者									
	重 傷 者			3	1		1			5
	軽 傷 者	10	6	13	8		8		44	89
	小 計	10	6	16	9		9		44	94
小学生	死 者									
	重 傷 者	2	5	10	2	1	5		2	27
	軽 傷 者	37	33	72	46	12	24		118	342
	小 計	39	38	82	48	13	29		120	369
中学生	死 者									
	重 傷 者		1		1	1	1			4
	軽 傷 者	4	4	8	20	9	13		42	100
	小 計	4	5	8	21	10	14		42	104
合計	死 者									
	重 傷 者	2	7	13	4	2	8		6	42
	軽 傷 者	51	45	94	75	22	50		288	625
合 計		53	52	107	79	24	58		294	667

注 未就園児とは、幼稚園（保育所を含む）に入っていない幼児

注 就園児とは、幼稚園（保育所を含む）に入っている幼児

表 8 小・中学生が第 1 当事者の事故発生状況

小・中学生別		車種別等					合計
		自動車	二輪車	自転車	歩行者	その他	
小学生	発生件数			14	3		17
	死 者						
	重 傷 者			1	1		2
	軽 傷 者			11	2		13
中学生	発生件数		1	10	1		12
	死 者						
	重 傷 者			2	1		3
	軽 傷 者		1	8			9
合計	発生件数		1	24	4		29
	死 者						
	重 傷 者			3	2		5
	軽 傷 者		1	19	2		22

注 小・中学生が第 1 当事者の事故による小・中学生の死傷者数である。