

速度取締り指針

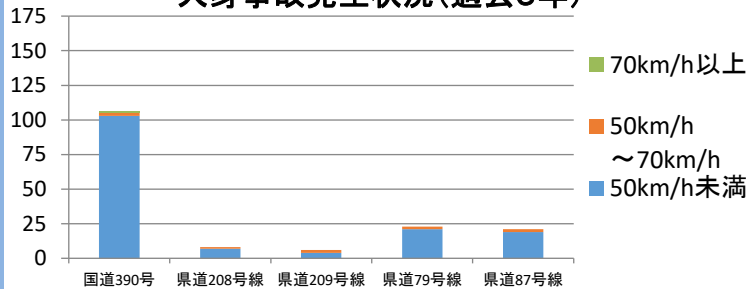
八重山警察署の速度取締り重点

重点路線	重点時間帯	区域	規制速度
国道390号	08:00～12:00	白保地区	50km/h
	14:00～20:00		

★ 重点以外の場所、時間帯であっても、速度取締りを実施することがある。

八重山警察署管内における交通事故実態

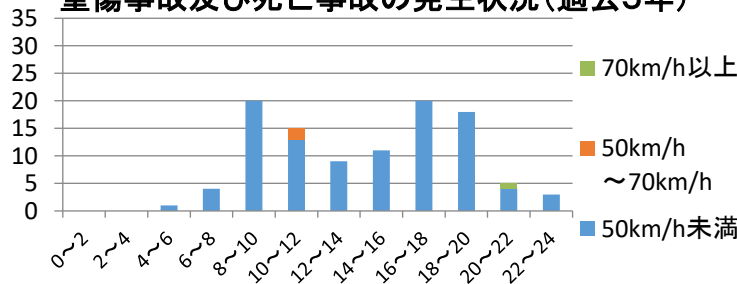
主な路線別・危険認知度別
人身事故発生状況(過去5年)



▼ 主な幹線道路別に過去5年の事故発生状況を比較すると国道390号の発生が最も多い。

▼ 危険認知速度別に見ると、国道390号は、50km/h未満の速度で事故が発生している。

国道390号における時間帯別・危険認知速度別
重傷事故及び死亡事故の発生状況(過去5年)



▼ 過去5年の国道390号における時間帯別・危険認知速度別事故発生状況(死亡・重傷事故)を比較すると、8時～12時及び14時～20時の時間帯に事故が多く発生している。

～ 令和2年中 ～

- 死亡事故が3件発生し、うち1件は国道390号で発生、さらに、時間帯別で見ると、朝の時間帯(08:00～10:00)に2件発生している。
- 国道390号における事故の発生件数12件のうち、重傷事故は4件で、重傷事故の割合が高い。

その他の交通指導取締り要点

重点路線では速度取締りのほか、信号無視等の交差点違反取締りを強化