

# 速度取締り指針

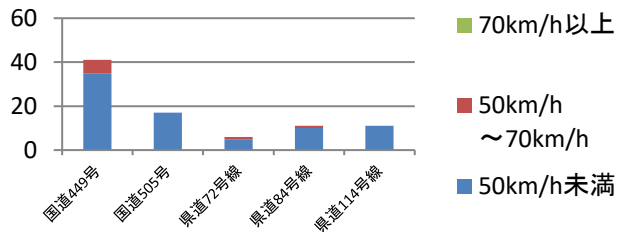
## 本部警察署の速度取締り重点

重点路線	重点時間帯	区域	規制速度
国道449号	10:00～14:00	崎本部地区	60km/h
	16:00～20:00	浦崎地区	50km/h

★ 重点以外の場所、時間帯であっても、取締りを実施することがある。

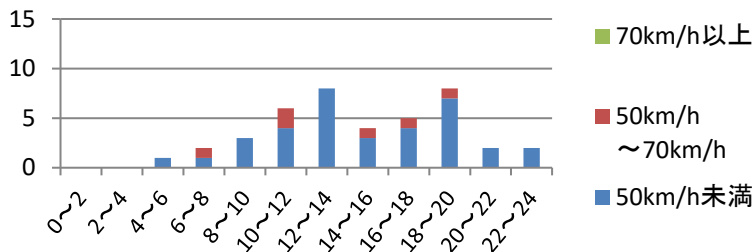
## 本部警察署管内における交通事故実態

主な路線別・危険認知度別  
人身事故発生状況(過去3年)



- ▼ 主な幹線道路別に過去3年の事故発生状況を比較すると、国道449号での発生が最も多い。
- ▼ 危険認知速度別に見ても、国道449号は比較的に高速度での事故が多発している。

国道449号における時間帯別・危険認知速度別



- ▼ 過去3年の国道449号における時間帯別・危険認知速度別事故発生状況(死亡・重傷事故)を比較すると、10時～12時及び14時～20時の時間帯に高速度での事故が多発している。

～令和2年11月30日現在～

- 本部警察署管内では死亡事故が2件発生しており、うち1件は国道449号で発生
- 過去3年間に於ける重傷事故も国道449号(4件)が最も多い
- 国道449号、国道505号等の幹線道路における交通監視、レッドローリングを実施

## その他の交通指導取締り要点

国道449号においては、速度取締りのほか、シートベルトの取締りを強化