

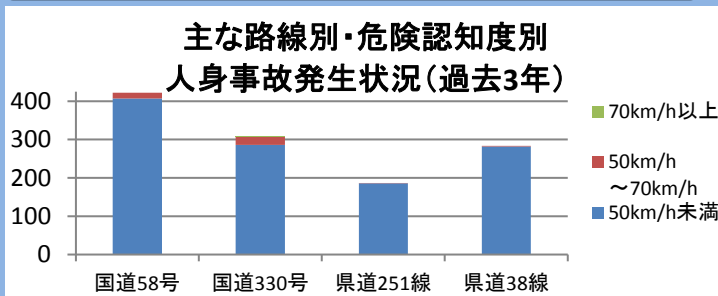
速度取締り指針

浦添警察署の速度取締り重点

重点路線	重点時間帯	区域	規制速度
国道58号	06:00～24:00	勢理客～港川	50km/h
国道330号	08:00～20:00	西原～沢岷	

★ 重点以外の場所、時間帯であっても、速度取締りを実施することがある。

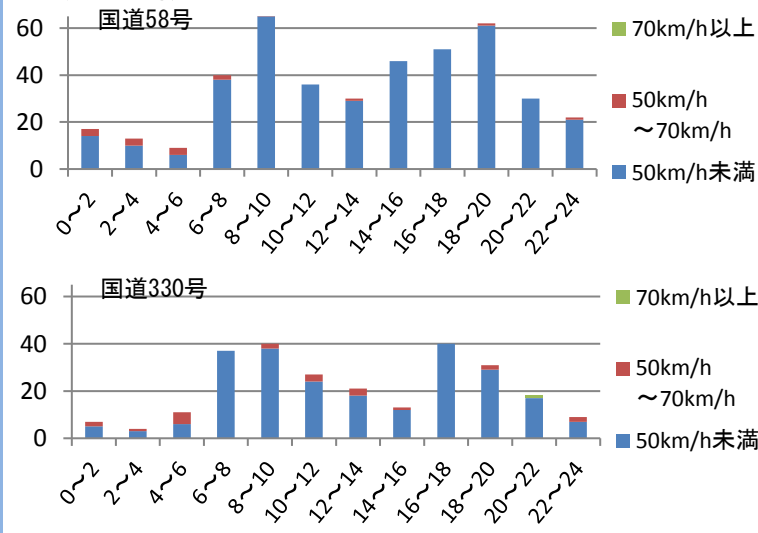
浦添警察署管内における交通事故実態



▼ 主な幹線道路別に過去3年の事故発生状況と比較すると、国道58号での発生が最も多い。

▼ 危険認知速度別に見ると、国道58号3に比べ国道330号で50km/h以上の速度の事故が22件発生している。

国道58号及び国道330号における時間帯別・危険認知速度別重傷事故及び死亡事故の発生状況(過去3年)



▼ 過去3年の国道58号及び国道330号における時間帯別・危険認知速度別事故発生状況(死亡・重傷事故)を比較すると国道58号は、6時～24時、国道330号は8時～20時の時間帯に速度超過の事故が多発している。

～平成26年9月15日現在～

- 浦添警察署管内では死亡事故が2件発生し、うち1件は国道330号で発生
- 昨年発生した4件の死亡事故のうち、2件が国道330号で発生した。いずれも道路を横断していた歩行者が、車両にはねられる事故であった。

その他の交通指導取締り要点

重点路線では、速度取締りのほか、二輪車の通行帯違反の取締りを強化